

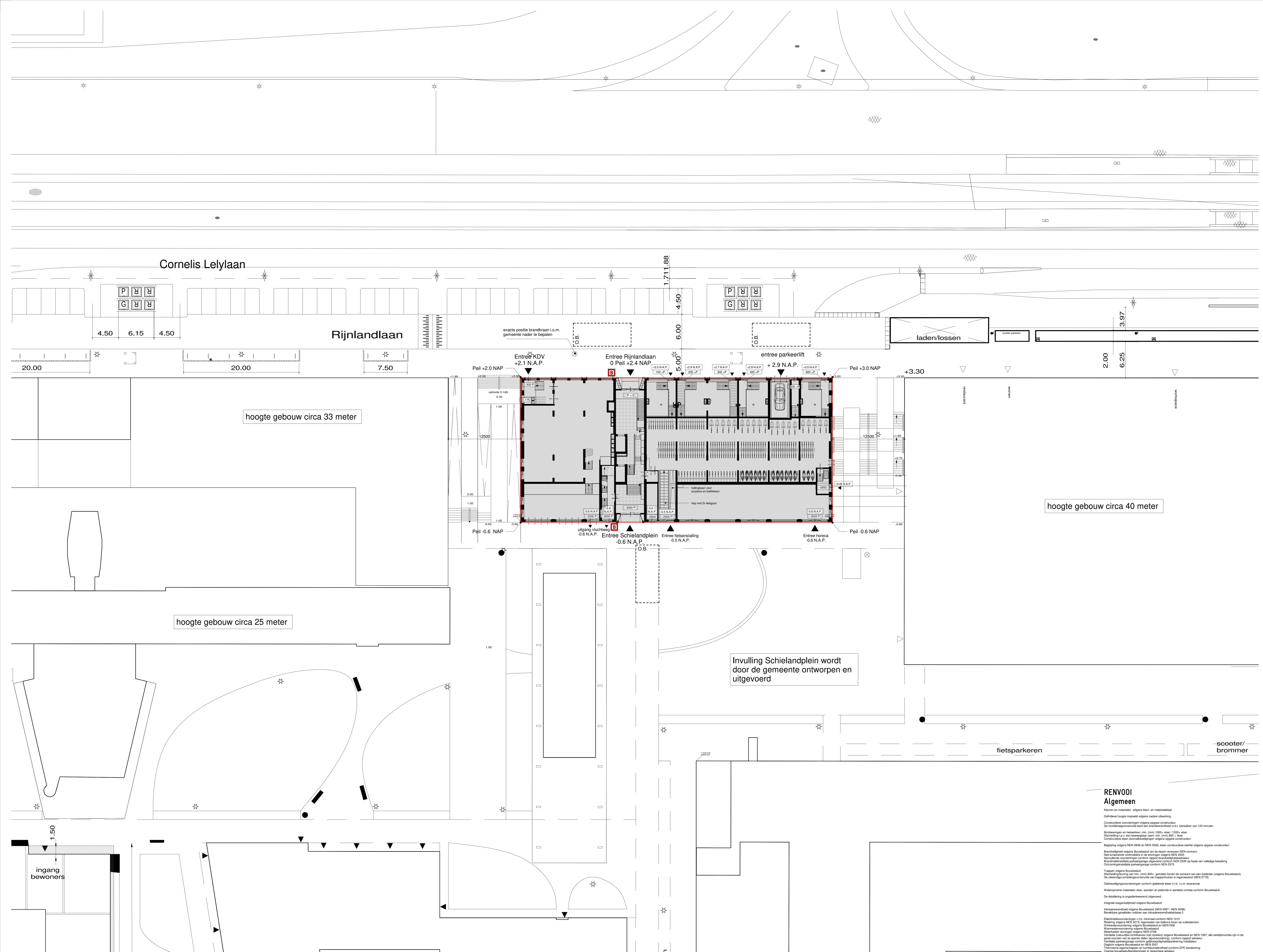
Renvooi

PEIL 0 = 2,4+ NAP

Kadastrale perceelnummers: 9241 (ged.) en 9252 (ged.)

Podium Kavel E is gelegen aan de Rijnlandlaan, kadastraal bekend als gemeente Sloten, sectie E

- kadestree perceelgrens
- mogelijke opstalplaat metsel
- bestemmingsvoorschrift conform gemeente Rijswijk, exacte positie i.o.m. gemeente raster te bepalen
- ondergrondse afvalcontainer
- opstalplaat brandweer
- skulptuur / huis exacte positie n.b. i.o.m. brandweer
- voedingspunt doge blootstelling



hoogte gebouw circa 33 meter

hoogte gebouw circa 40 meter

hoogte gebouw circa 25 meter

Invulling Schielandplein wordt door de gemeente ontworpen en uitgevoerd

RENVOOI Algemeen

Raster van maatwerk volgens blauw en materialisatie
 Definitieve hoogte maatwerk volgens nadere uitwerking
 Constructieve voorzieningen volgens algemene constructie
 De hoofdstructuurconstructie bestaat uit een brandwerendheid m.b.t. bouwlagen van 120 minuten
 Bouwlagen en bouwlagen: m.b.t. m.b.t. 120 min. m.b.t. 120 min. m.b.t. 120 min.
 Afsluiting t.a.v. van beweegbaar raam: m.b.t. m.b.t. 850 + v.w.m.
 Constructieve eisen brandveiligheidsplan volgens algemene constructie
 Regelgeving volgens NEN 2058 en NEN 3045, eisen constructieve stevigheid volgens algemene constructie
 Brandveiligheid volgens Bouwbesluit (op de daarin verwezen NEN normen)
 Niet-ontworpen constructie is in de draai verwezen NEN 2058
 Aanvullende voorzieningen conform rapport brandveiligheidsadviseur
 Brandveiligheidsadviseur conform NEN 2539 op basis van volledige besaking
 Omringingspariteit conform NEN 2574
 Trappen volgens Bouwbesluit
 Afsluiting van m.b.t. m.b.t. 800, gemeten boven de voorant van een trapezium (volgens Bouwbesluit)
 De overblijvende schelfconstructie van trappenhuizen is gereguleerd (NEN 2778)
 Dakoverlappende constructie conform gemeente eisen n.b. i.o.m. bewaarder
 Waterdichting materiaal: door: waarden en gebieden in sommige ruimtes conform Bouwbesluit
 De detailering is onderaanvermeld uitgevoerd
 Integriteit toepassing volgens Bouwbesluit
 Inhoudskennelijkheid volgens Bouwbesluit (NEN 5087 / NEN 5099)
 Benutbare gebieden: vasten aan bouwverbodklasse 2
 Elektrischevoorzieningen n.b. minimaal conform NEN 1010
 Regelgeving volgens NEN 3275, reguleren van bakken toren op vulkanisch
 Drukbestendigheid volgens Bouwbesluit en NEN 1099
 Warmtevoorziening volgens Bouwbesluit
 Maatregelen voorziening volgens NEN 2788
 Niet-ontworpen constructie met voorziening volgens Bouwbesluit en NEN 1087, als verbod/waarden zijn in de
 geen voorzien van te openen delen (voorziening), conform rapport adviseur
 Verplichte parkeerplaatsen conform verdragsregeling/brandweer/brandweer
 Duidelijke volgens Bouwbesluit en NEN 2057
 Technische afspraken en afschermingsmaatregelen conform EPC-berekening
 Overige bouwbesluitvoorschriften in rapportage adviseur

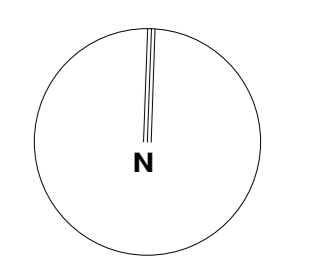
fase	VERKOOP
project	Cornelis - Amsterdam
opdrachtgever	Heurik groep
onderwerp	Situatie
projectnummer	AMS730
tekeningnummer	S01
schaal	1:200
formaat	A0
datum	15-03-2022
wijziging	19-05-2022

ARCHITECTUUR | STEDENBOUW
 RESEARCH | ENGINEERING

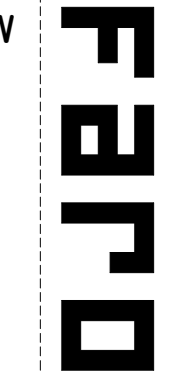
Landpad 44 Ommen
 Lidingweg 4076
 2165 AC Lisse/Breda

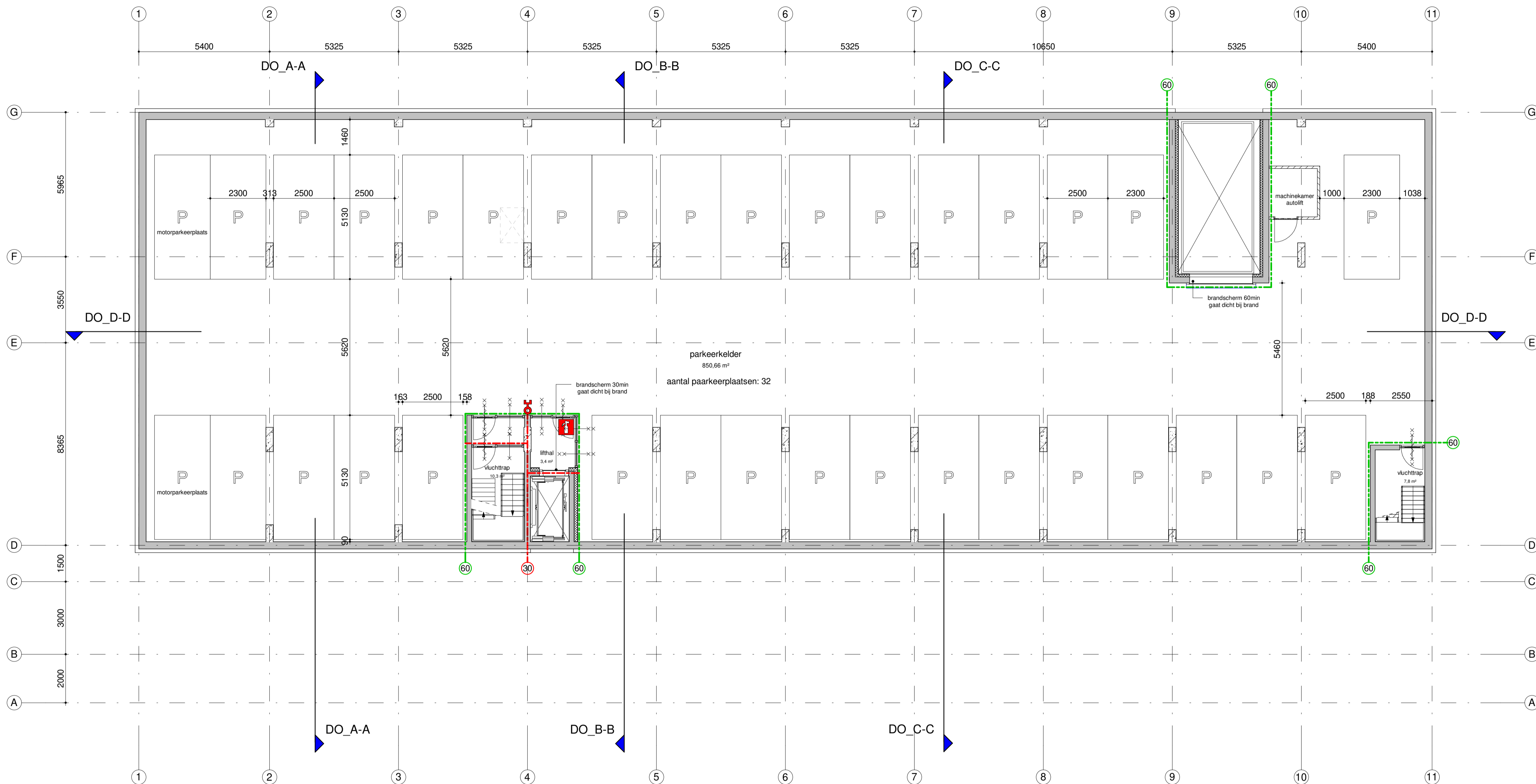
Vestiging Oost
 Duide Kraan 72
 8311 LA Arnhem

+31 (0)252 - 41 47 77
 info@far.nl | www.far.nl



Van Bergen
 Architectura





Renvooi

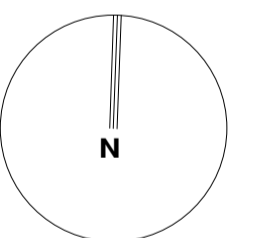
Materialen bouwkundig

- gevelmetselwerk
- spouwisolatie
- HSB wand
- scheidingswand
- scheidingswand, zwaar
- scheidingswand, hydro
- kalkzandsteen
- vezelcementplaat
- i/wg beton
- prefab beton
- vloetegels 60x60mm
- vloetegels afm n.t.b.

Symbolen bouwkundig

- meterkast
- cv ketel
- m.v. box
- WTW unit
- mogelijke opstelplaats wasmachine
- mogelijke opstelplaats droger
- toilet
- fontein
- wastafel
- douche
- keuken opstelplaats
- h.w. hemelwaterafvoer rond 100mm
- n.d. noodverstort, conform opgaaf constructeur, afstemmen op metselwerk
- entree
- dorpel
- bovenlicht glas
- bovenlicht paneel
- zelfsluitende deur
- 30 min WBD/DO / zelfsluitend
- 30 min WBD/DO / zelfsluitend
- 60 min WBD/DO
- 60 min WBD/DO / zelfsluitend
- rookmelder conform NEN 2555
- WBD/DO 30 minuten
- WBD/DO 60 minuten
- brandweertuit
- brandblusser
- voedingspunt droge busleiding
- aansluitpunt droge busleiding
- brandslanghaspel
- vluchtweg aanduiding conform NEN 6085

Overige brandveiligheidsvoorzieningen volgens het Brandveiligheidsadvies



**RENVOOI
Algemeen**

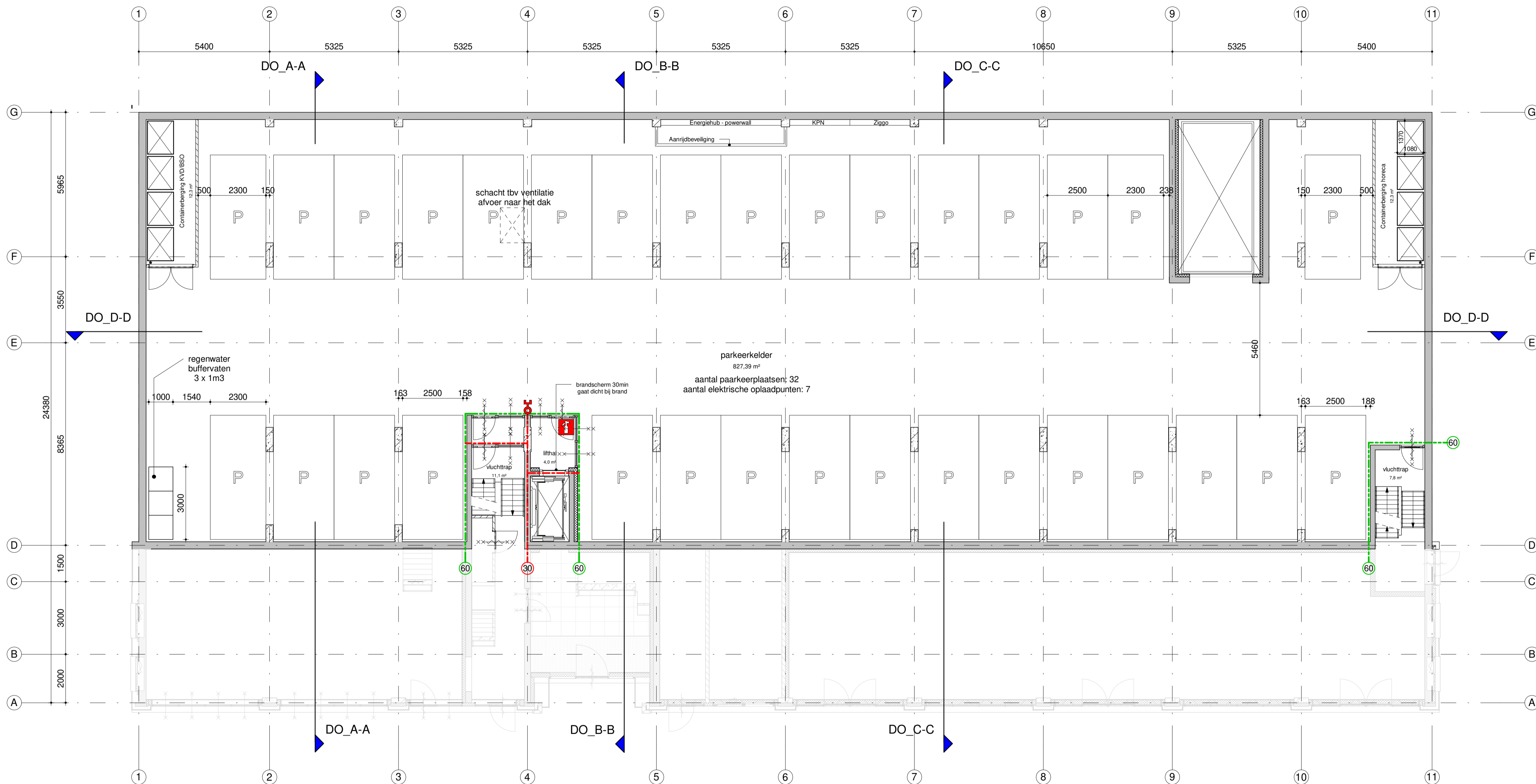
Kleuren en materialen volgens kleur- en materiaalstaat.
 Definitieve hoogte maatveld volgens nadere uitwerking.
 Constructieve voorzieningen volgens opgave constructeur.
 De hoofd draagconstructie bezit een brandwerendheid m.b.t. bezijken van 120 minuten.
 Borstweringen en hekwerken: min. (mm) 100+ vloer / 1200+ vloer.
 Afscheiding i.p.v. een beweegbaar raam: min. (mm) 850 + vloer.
 Constructieve eisen doorvalbeveiligingen volgens opgave constructeur.
 Beglazing volgens NEN 2608 en NEN 3569, eisen constructieve sterkte volgens opgave constructeur.
 Brandveiligheid volgens Bouwbesluit (en de daarin verwezen NEN-normen).
 Net-ioniserende rookmelders in de woningen volgens NEN 2555.
 Aanvullende voorzieningen conform rapport brandveiligheidsadviseur.
 Brandmeldinstallatie parkeergarage uitgevoerd conform NEN 2555 op basis van volledige bewaking.
 Ontsmingsinstallatie parkeergarage conform NEN 2575.
 Trappen volgens Bouwbesluit.
 Afscheiding leuning van min. (mm) 800+, gemeten boven de voorkant van een tredenvak (volgens Bouwbesluit).
 De uitwendige scheidingsconstructie van trappenhuizen is regenwerend (NEN 2778).
 Dakbeveiligingsvoorzieningen conform geldende eisen n.t.b. l.o.m. leverancier.
 Wateropname materialen vloer, wanden en plafonds in sanitaire ruimtes conform Bouwbesluit.
 De detaillering is ongedieterend uitgevoerd.
 Integrale toegankelijkheid volgens Bouwbesluit.
 Intraakwerendheid volgens Bouwbesluit (NEN 5287 / NEN 5295).
 Bereikbare gevelden voldoen aan intraakwerendheidsklasse 2.
 Elektriciteitsvoorzieningen n.t.b. minimaal conform NEN 1010.
 Rolering volgens NEN 3215; regenwater van balkons lezen op vuilwaterriool.
 Rookwatervoorziening volgens Bouwbesluit en NEN1006.
 Warmwatervoorziening volgens Bouwbesluit.
 Meterkasten woningen volgens NEN 2768.
 Ventilatie (natuurlijke luchttoevoer met roosters) volgens Bouwbesluit en NEN 1087; alle verblijfsruimtes zijn in de gevel voorzien van te openen delen (spuivoorziening), conform rapport adviseur.
 Ventilatie parkeergarage conform gelijkwaardigheidsberekening installateur.
 Dichticht volgens Bouwbesluit en NEN 2937.
 Thermische eigenschappen en luchtdoortendheid conform EPC-berekening.
 Overige bouwbesluitberekeningen in rapportage adviseur.

fase	VERKOOP
project	Cornelis - Amsterdam
opdrachtgever	Heutink groep
onderwerp	kelder -3
projectnummer	AMS730
tekeningnummer	K-03
schaal	1 : 100
formaat	A1
datum	15-03-2022
wijziging	

**ARCHITECTUUR | STEDENBOUW
RESEARCH | ENGINEERING**

Landgoed de Olmenhorst
 Lissersweg 487d
 2165 AS Lissersbroek
 Vestiging Oost
 Oude Kraan 72
 6811 LL Arnhem
 +31 (0)252 - 41 47 77
 info@faro.nl | www.faro.nl





Renvooi

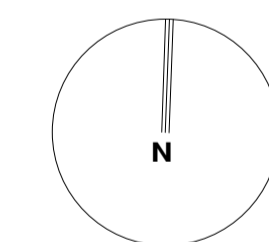
Materialen bouwkundig

- geventselwerk
- spouwisolatie
- HSB wand
- scheidingswand
- scheidingswand, zwaar
- scheidingswand, hydro
- kalkzandsteen
- vezelcementplaat
- fhwg beton
- prefab beton
- vloetegels 60x60mm
- vloetegels afm n.t.b.

Symbolen bouwkundig

- meterkast
- cv ketel
- mw-box
- WTW unit
- mogelijke opstelplaats wasmachine
- mogelijke opstelplaats droger
- toilet
- fontein
- wastafel
- douche
- keuken opstelplaats
- hwa
- hemelwaterafvoer rond 100mm
- noodoverstort, conform opgaaf constructeur, afstemmen op metselwerk
- entree
- dorpel
- bovenlicht glas
- bovenlicht paneel
- zelfsluitende deur
- 30 min WBDBO / zelfsluitend
- 30 min WBDBO / zelfsluitend
- 60 min WBDBO / zelfsluitend
- 60 min WBDBO / zelfsluitend
- rookmelder conform NEN 2555
- WBDBO 30 minuten
- WBDBO 60 minuten
- brandwerft
- brandblusser
- voedingspunt droge busleiding
- aansluitpunt droge busleiding
- brandslanghaspel
- vluchtweg aanduiding conform NEN 6088

Overige brandveiligheidsvoorzieningen volgens het Brandveiligheidsadvies adviseur



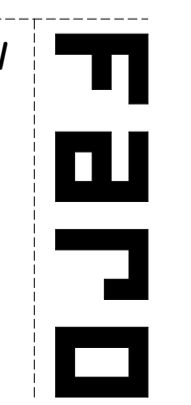
RENVOOI
Algemeen

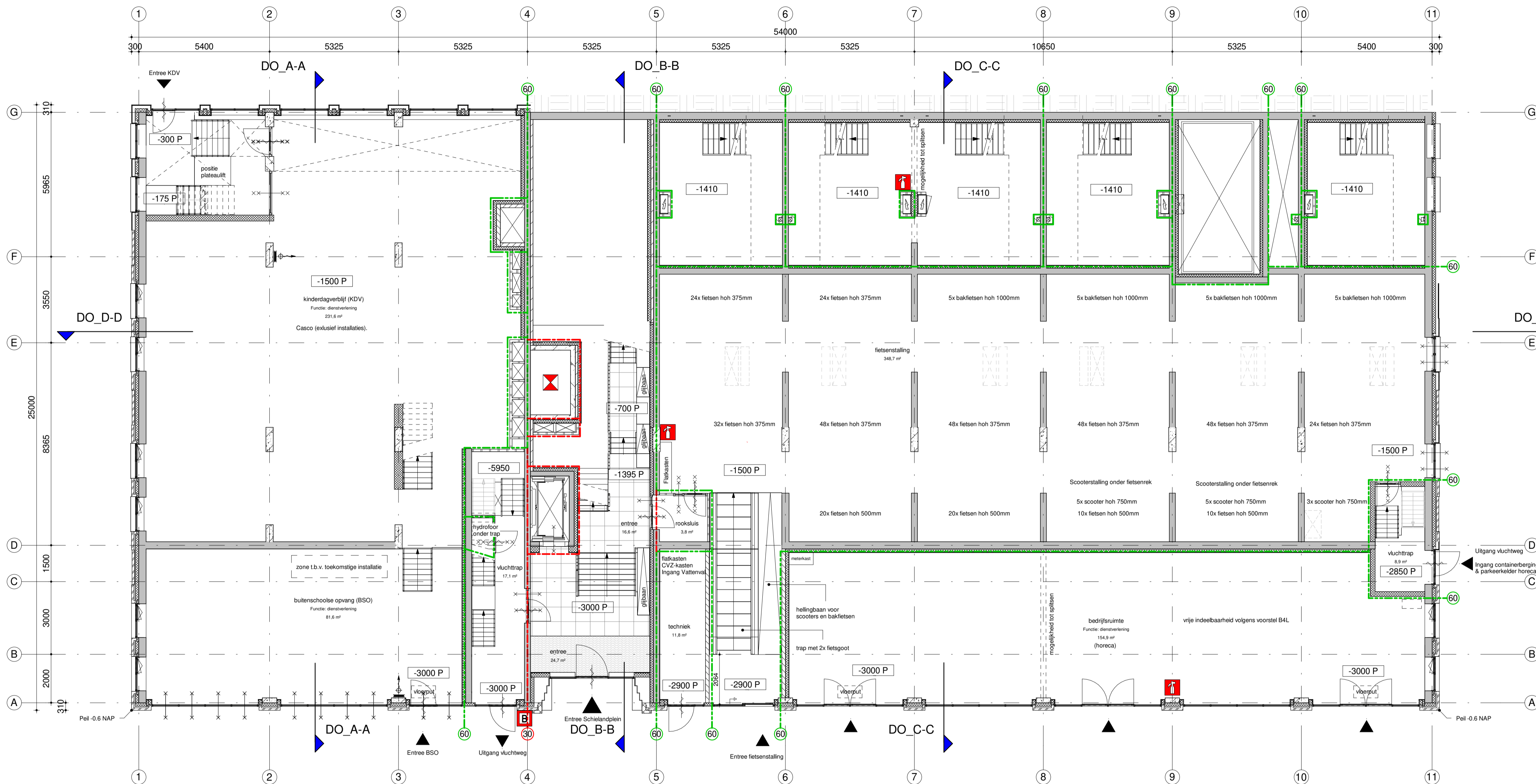
Kleuren en materialen volgens kleur- en materiaalstaat
 Definitieve hoogte maatveld volgens nadere uitwerking
 Constructieve voorzieningen volgens opgave constructeur
 De hoofd draagconstructie bezit een brandwerendheid m.b.t. bezijken van 120 minuten
 Borstweringen en hekwerken: min. (mm) 100+ vloer / 1200+ vloer.
 Afscheiding i.p.v. een beweegbaar raam: min. (mm) 850 + vloer.
 Constructieve eisen doorvalbeveiligingen volgens opgave constructeur
 Beglazing volgens NEN 2608 en NEN 3569, eisen constructieve sterkte volgens opgave constructeur
 Brandveiligheid volgens Bouwbesluit (en de daarin verwezen NEN-normen)
 Net-ioniserende rookmelders in de woningen volgens NEN 2555
 Aanvullende voorzieningen conform rapport brandveiligheidsadviseur
 Brandmeldinstallatie parkeergarage uitgevoerd conform NEN 2555 op basis van volledige bewaking
 Ontsmingsinstallatie parkeergarage conform NEN 2575
 Trappen volgens Bouwbesluit
 Afscheiding leuning van min. (mm) 800+, gemeten boven de voorkant van een tredenvak (volgens Bouwbesluit)
 De uitwendige scheidingsconstructie van trappenhuisen is regenwerend (NEN 2778)
 Dakbeveiligingsvoorzieningen conform geldende eisen n.l.b. l.o.m. leverancier
 Wateropname materialen vloer, wanden en plafonds in sanitaire ruimtes conform Bouwbesluit
 De detaillering is ongedieterend uitgevoerd
 Intrasakbaarheid volgens Bouwbesluit
 Intrasakbaarheid volgens Bouwbesluit (NEN 5287 / NEN 5296)
 Bereikbare gevelden voldoen aan intrasakwerendheidsklasse 2
 Elektrischevoorzieningen n.l.b. minimaal conform NEN 1010
 Rolering volgens NEN 3215; regenwater van balkons lezen op vuilwaterriool
 Rookwatervoorziening volgens Bouwbesluit en NEN1006
 Warmwatervoorziening volgens Bouwbesluit
 Meterkasten woningen volgens NEN 2768
 Ventilatie (natuurlijke luchttoevoer met roosters) volgens Bouwbesluit en NEN 1087; alle verblijfsruimtes zijn in de gevel voorzien van te openen delen (spuivoorziening), conform rapport adviseur
 Ventilatie parkeergarage conform gelijkwaardigheidsberekening installateur
 Dichting volgens Bouwbesluit en NEN 2957
 Thermische eigenschappen en luchtdoorlatendheid conform EPC-berekening
 Overige bouwbesluitberekeningen in rapportage adviseur

fase VERKOOP
 project Cornelis - Amsterdam
 opdrachtgever Heutink groep
 onderwerp kelder -2
 projectnummer AMS730
 tekeningnummer K-02
 schaal 1 : 100
 formaat A1
 datum 15-03-2022
 wijziging

ARCHITECTUUR | STEDENBOUW
RESEARCH | ENGINEERING

Landgoed de Olmenhorst
 Lissersweg 487d
 2165 AS Lissersbroek
 Vestiging Oost
 Oude Kraan 72
 6811 LL Arnhem
 +31 (0)252 - 41 47 77
 info@faro.nl | www.faro.nl





Renvooi

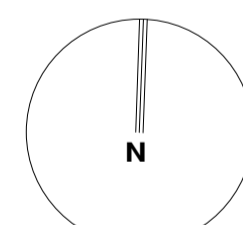
Materialen bouwkundig

- gewelwetselwerk
- spouwisolatie
- HSB wand
- scheidingswand
- scheidingswand, zwaar
- scheidingswand, hydro
- kalkzandsteen
- vezelcementplaat
- i/wg beton
- prefab beton
- vloetegels 60x60mm
- vloetegels afm n.t.b.

Symbolen bouwkundig

- meterkast
- cv ketel
- mv-box
- WTW unit
- mogelijke opstelplaats wasmachine
- mogelijke opstelplaats droger
- toilet
- fontein
- wastafel
- douche
- keuken opstelplaats
- h/w
- h/w vloerwaterafvoer rond 100mm
- n.d.
- n.d. constructie, conform opgaaf constructeur, afstemmen op metselwerk
- entree
- dorpel
- bovenlicht glas
- bovenlicht paneel
- zelfsluitende deur
- 30 min WBDDBO / zelfsluitend
- 30 min WBDDBO / zelfsluitend
- 60 min WBDDBO
- 60 min WBDDBO / zelfsluitend
- rookmelder conform NEN 2555
- WBDDBO 30 minuten
- WBDDBO 60 minuten
- brandwerft
- brandblusser
- voedingpunt droge busleiding
- aansluitpunt droge busleiding
- brandslanghaspel
- vluchtrap aandrijving conform NEN 6085
- vluchtrap aandrijving conform NEN 6085

Overige brandveiligheidsvoorzieningen volgens het Brandveiligheidsadvies



Van Bergen Architectura

**RENVOOI
Algemeen**

Kleuren en materialen volgens kleur- en materiaalstaat

Definitieve hoogte maatveld volgens nadere uitwerking

Constructieve voorzieningen volgens opgave constructeur

De hoofdconstructie bezit een brandwerendheid m.b.t. bekijken van 120 minuten

Brandwerendheid en hekwerken: min. (mm) 100+ vloer / 1200+ vloer.

Afscheiding i.p.v. een bewegbaar raam: min. (mm) 850+ vloer.

Constructieve eisen doorvalbeveiligingen volgens opgave constructeur

Beglazing volgens NEN 2608 en NEN 3569, eisen constructieve sterkte volgens opgave constructeur

Brandveiligheid volgens Bouwbesluit (en de daarin verwezen NEN-normen)

Net-isolerende rookmelders in de woningen volgens NEN 2555

Aankomende voorzieningen conform rapport brandveiligheidsadviseur

Brandmeldinstallatie parkeergarage uitgevoerd conform NEN 2535 op basis van volledige bewaking

Ontvangingsinstallatie parkeergarage conform NEN 2575

Trappen volgens Bouwbesluit

Afscheiding leuning van min. (mm) 800+, gemeten boven de voorkant van een tredenvak (volgens Bouwbesluit)

De buitenzijde afscheidingconstructie van trappenhuizen is regenwerend (NEN 2778)

Dakbeveiligingsvoorzieningen conform geldende eisen n.l.b. l.o.m. leverancier

Wateropname materialen vloer, wanden en plafonds in sanitaire ruimtes conform Bouwbesluit

De detaillering is ongedieterend uitgevoerd

Integrale toegankelijkheid volgens Bouwbesluit

Intraskalenendheid volgens Bouwbesluit (NEN 5287 / NEN 5295)

Bereikbare gevelden voldoen aan intraskalenendheidsklasse 2

Elektrischevoorzieningen n.l.b. minimaal conform NEN 1010

Rolering volgens NEN 3215; regenwater van balkons lezen op vuilwaterriool

Droogwatervoorziening volgens Bouwbesluit en NEN1006

Warmwatervoorziening volgens Bouwbesluit

Meterkasten woningen volgens NEN 2788

Ventilatie (natuurlijke luchttoevoer met roosters) volgens Bouwbesluit en NEN 1087; alle verblijfsruimtes zijn in de gevel voorzien van te openen delen (spuivoorziening), conform rapport adviseur

Ventilatie parkeergarage conform gelijkwaardigheidsberekening installateur

Dichticht volgens Bouwbesluit en NEN 2937

Thermische eigenschappen en luchtdoortendheid conform EPC-berekening

Overige bouwbesluitberekeningen in rapportage adviseur

fase **VERKOOP**

project **Cornelis - Amsterdam**

opdrachtgever **Heutink groep**

onderwerp **kelder -1**

projectnummer **AMS730**

tekeningnummer **K-01**

schaal **1 : 100**

formaat **A1**

datum **15-03-2022**

wijziging

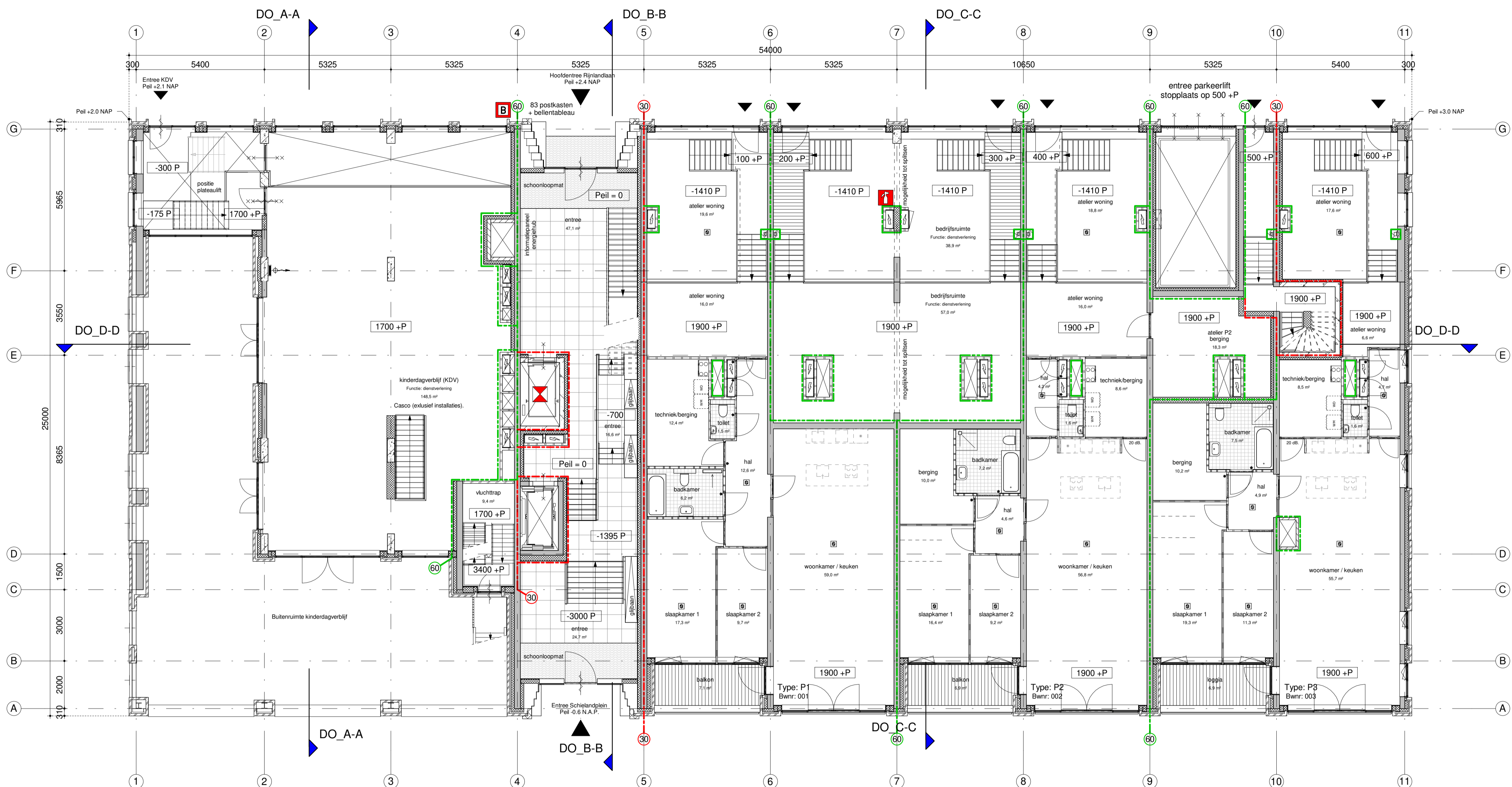
**ARCHITECTUUR | STEDENBOUW
RESEARCH | ENGINEERING**

Landgoed de Olmenhorst
Lisserweg 487a
2165 AS Lissersbroek

Vestiging Oost
Oude Kraan 72
6811 LL Arnhem

+31 (0)252 - 41 47 77
info@faro.nl | www.faro.nl

FARO



Renvooi

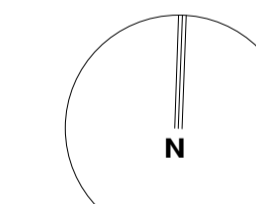
Materialen bouwkundig

- gewelwetselwerk
- spouwisolatie
- HSB wand
- scheidingswand
- scheidingswand, zwaar
- scheidingswand, hydro
- kalkzandsteen
- vezelcementplaat
- fhwg beton
- prefab beton
- voetegels 60x60mm
- voetegels afm n.t.b.

Symbolen bouwkundig

- meterkast
- cv ketel
- mv-box
- WTW unit
- mogelijke opstelplaats wasmachine
- mogelijke opstelplaats droger
- toilet
- fontein
- wastafel
- douche
- keuken opstelplaats
- hwa
- hemelwaterafvoer rond 100mm
- n.o.
- needoverstort, conform opgaaf constructeur, afstemmen op metselwerk
- entree
- dorpel
- bovenlicht glas
- bovenlicht paneel
- zelfsluitende deur
- 30 min WBDBO / zelfsluitend
- 30 min WBDBO
- 60 min WBDBO / zelfsluitend
- 60 min WBDBO
- rookmelder conform NEN 2555
- WBDBO 30 minuten
- WBDBO 60 minuten
- brandweertuit
- brandblusser
- voedingspunt droge busleiding
- aansluitpunt droge busleiding
- brandsignaalhoorn
- vluchtweg aanduiding conform NEN 6098

Overige brandveiligheidsvoorzieningen volgens het Brandveiligheidsadvies



**RENVOOI
Algemeen**

Kleuren en materialen volgens kleur- en materiaalstaat

Definitieve hoogte maatveld volgens nadere uitwerking

Constructieve voorzieningen volgens opgave constructeur

De hoofd draagconstructie bezit een brandwerendheid m.b.t. bekijken van 120 minuten

Borstweringen en hekwerken: min. (mm) 100+ vloer / 1200+ vloer.

Afsluiting i.p.v. een bewegbaar raam: min. (mm) 850+ vloer.

Constructieve eisen doorvalbeveiligingen volgens opgave constructeur

Beglazing volgens NEN 2608 en NEN 3569, eisen constructieve sterkte volgens opgave constructeur

Brandveiligheid volgens Bouwbesluit (en de daarin verwezen NEN-normen)

Net-iserende rookmelders in de woningen volgens NEN 2555

Aanvullende voorzieningen conform rapport brandveiligheidsadviseur

Brandmeldinstallatie parkeergarage uitgevoerd conform NEN 2555 op basis van volledige bewaking

Ontvangingsinstallatie parkeergarage conform NEN 2575

Trappen volgens Bouwbesluit

Afsluiting leuning van min. (mm) 800+, gemeten boven de voorkant van een tredenvak (volgens Bouwbesluit)

De uitwendige scheidingsconstructie van trappenhuizen is regulerend (NEN 2778)

Dakbeveiligingsvoorzieningen conform geldende eisen n.t.b. l.o.m. leverancier

Wateropname materialen vloer, wanden en plafonds in sanitaire ruimtes conform Bouwbesluit

De detaillering is ongedierteverend uitgevoerd

Integrale toegankelijkheid volgens Bouwbesluit

Intraskovenendheid volgens Bouwbesluit (NEN 5287 / NEN 5296)

Bereikbare gewelden voldoen aan intraskovenendheidsklasse 2

Elektrischevoorzieningen n.t.b. minimaal conform NEN 1010

Roering volgens NEN 3215; regenwater van balkons lezen op vuilwaterloot

Drinkwatervoorziening volgens Bouwbesluit en NEN1006

Warmwatervoorziening volgens Bouwbesluit

Meterkasten woningen volgens NEN 2768

Ventilatie (natuurlijke luchttoevoer met roosters) volgens Bouwbesluit en NEN 1087; alle verblijfsruimtes zijn in de gevel voorzien van te openen delen (spuivoorziening), conform rapport adviseur

Ventilatie parkeergarage conform gelijkwaardigheidsberekening installateur

Dichting volgens Bouwbesluit en NEN 2957

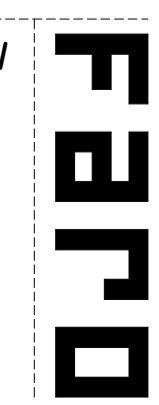
Thermische eigenschappen en luchtdoorlatendheid conform EPC-berekening

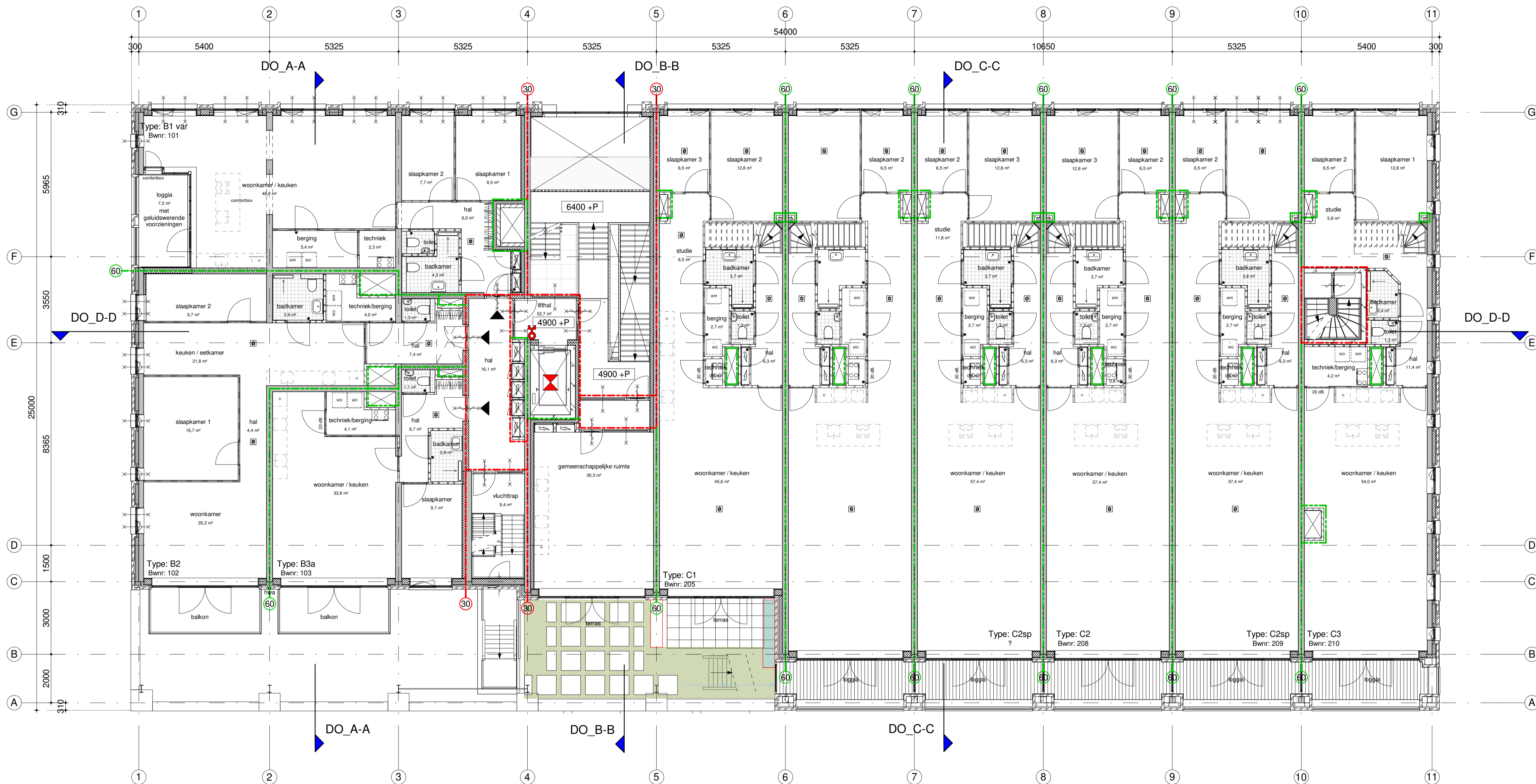
Overige bouwbesluitbepalingen in rapportage adviseur

fase	VERKOOP
project	Cornelis - Amsterdam
opdrachtgever	Heutink groep
onderwerp	beganegrond
projectnummer	AMS730
tekeningnummer	P-00
schaal	1 : 100
formaat	A1
datum	15-03-2022
wijziging	

**ARCHITECTUUR | STEDENBOUW
RESEARCH | ENGINEERING**

Landgoed de Olmenherst
Lisserweg 487d
2165 AS Lissersbroek
Vestiging Oost
Oude Kraan 72
6811 LL Arnhem
+31 (0)252 - 41 47 77
info@faro.nl | www.faro.nl





Renvooi

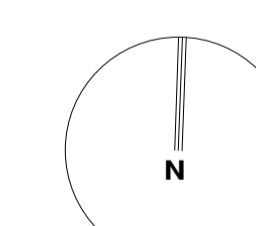
Materialen bouwkundig

- gewelmselwerk
- spouwisolatie
- HSB wand
- scheidingswand
- scheidingswand, hydro
- kalkzandsteen
- vezelcementplaat
- pfwg beton
- prefab beton
- voertegels 60x60mm
- voertegels afm n.t.b.

Symbolen bouwkundig

- meterkast
- cv ketel
- mvr box
- WTW unit
- mogelijke opstelplaats wasmachine
- mogelijke opstelplaats droger
- toilet
- fontein
- wastafel
- douche
- keuken opstelplaats
- hwa
- hwa met waterafvoer rond 100mm
- n.o. noodverstoort, conform opgaaf constructeur, afstemmen op metselwerk
- entree
- dorpel
- bovenlicht glas
- bovenlicht paneel
- zelfsluitende deur
- 30 min WBDO / zelfsluitend
- 30 min WBDO
- 60 min WBDO / zelfsluitend
- 60 min WBDO
- rookmelder conform NEN 2555
- WBDO 30 minuten
- WBDO 60 minuten
- brandwerft
- brandblusser
- voedingspunt droge busleiding
- aansluitpunt droge busleiding
- brandslanghospel
- vluchtweg aanduiding conform NEN 6085

Overige brandveiligheidsvoorzieningen volgens het Brandveiligheidsadvies



RENVOOI Algemeen

Kleuren en materialen volgens kleur- en materiaalstaat

Definitieve hoogte maatveld volgens nadere uitwerking

Constructieve voorzieningen volgens opgave constructeur

De hoofdconstructie bezit een brandwerendheid m.b.t. bekijken van 120 minuten

Borstweringen en hekwerken: min. (mm) 100+ vloer / 1200+ vloer.

Afsluiting i.p.v. een beweegbaar raam: min. (mm) 850+ vloer.

Constructieve eisen doorvalbeveiligingen volgens opgave constructeur

Beglazing volgens NEN 2608 en NEN 3569, eisen constructieve sterkte volgens opgave constructeur

Brandveiligheid volgens Bouwbesluit (en de daarin verwezen NEN-normen)

Net-isolerende rookmelders in de woningen volgens NEN 2555

Aanvullende voorzieningen conform rapport brandveiligheidsadviseur

Brandmeldinstallatie parkeergarage uitgevoerd conform NEN 2555 op basis van volledige bewaking

Ontsmingsinstallatie parkeergarage conform NEN 2575

Trappen volgens Bouwbesluit

Afsluiting leuning van min. (mm) 800+, gemeten boven de voorkant van een tredenvak (volgens Bouwbesluit)

De uitwendige scheidingsconstructie van trappenhuizen is regenwerend (NEN 2778)

Dakbeveiligingsvoorzieningen conform geldende eisen n.l.b. l.o.m. leverancier

Wateropname materialen vloer, wanden en plafonds in sanitaire ruimtes conform Bouwbesluit

De detaillering is ongedieterend uitgevoerd

Integrale toegankelijkheid volgens Bouwbesluit

Intraskwevendheid volgens Bouwbesluit (NEN 5287 / NEN 5295)

Bereikbare gevelden voldoen aan intraskwevendheidsklasse 2

Elektrischevoorzieningen n.l.b. minimaal conform NEN 1010

Regeling volgens NEN 3215; regenwater van balkons lezen op vuilwaterriool

Warmwatervoorziening volgens Bouwbesluit en NEN1006

Warmwatervoorziening volgens Bouwbesluit

Meterkasten woningen volgens NEN 2768

Ventilatie (natuurlijke luchttoevoer met roosters) volgens Bouwbesluit en NEN 1087; alle verblijfsruimtes zijn in de gevel voorzien van te openen delen (spuivoorziening), conform rapport adviseur

Ventilatie parkeergarage conform gelijkwaardigheidsberekening installateur

Dichticht volgens Bouwbesluit en NEN 2957

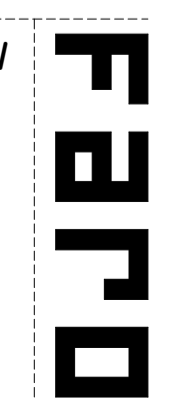
Thermische eigenschappen en luchtdoorlatendheid conform EPC-berekening

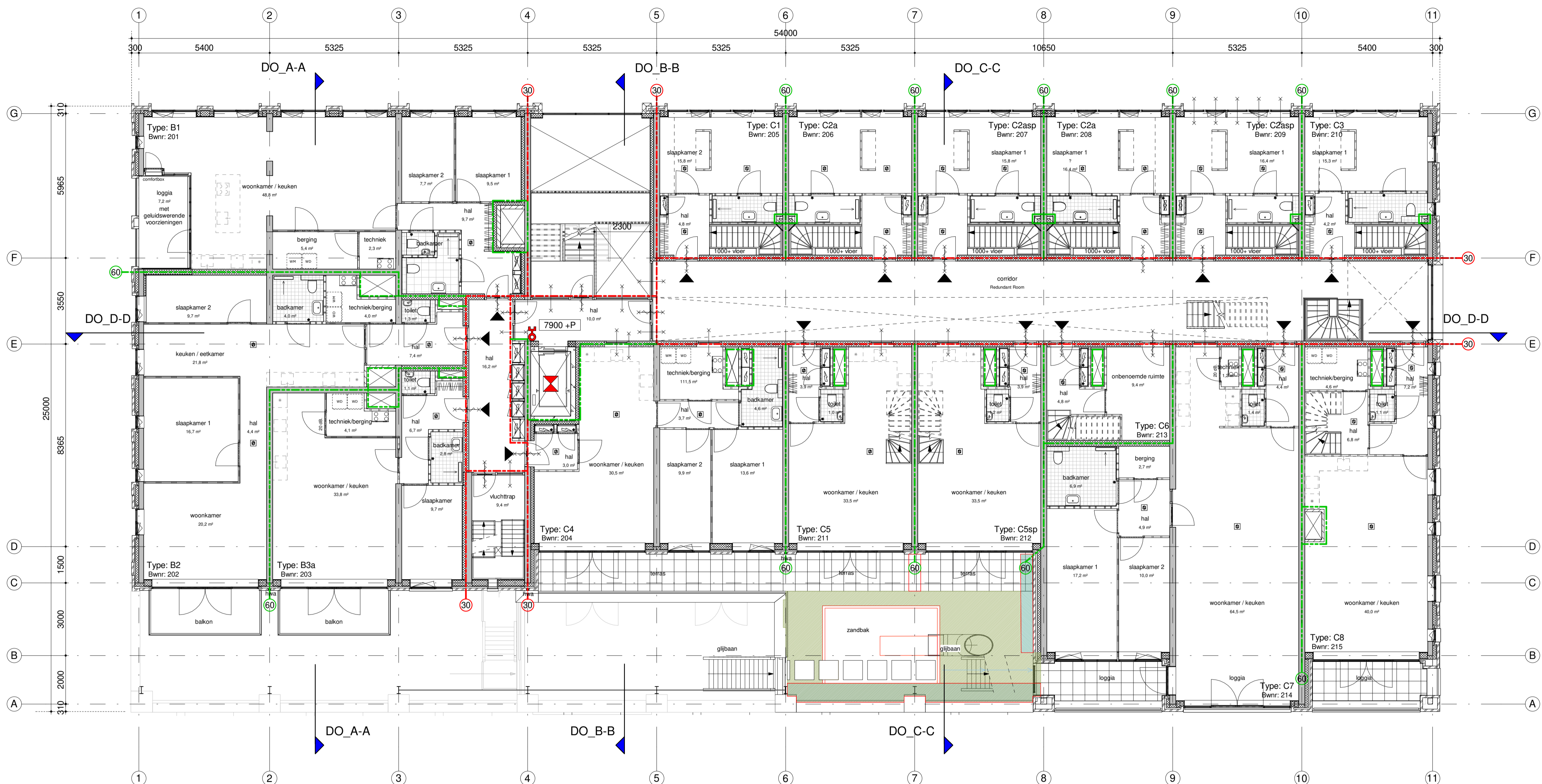
Overige bouwbesluitbepalingen in rapportage adviseur

fase	VERKOOP
project	Cornelis - Amsterdam
opdrachtgever	Heutink groep
onderwerp	eerste verdieping
projectnummer	AMS730
tekeningnummer	P-01
schaal	1 : 100
formaat	A1
datum	15-03-2021
wijziging	

ARCHITECTUUR | STEDENBOUW RESEARCH | ENGINEERING

Landgoed de Olmenherst
Lisserweg 487a
2165 AS Lissersbroek
Vestiging Oost
Oude Kraan 72
6811 LL Arnhem
+31 (0)252 - 41 47 77
info@faro.nl | www.faro.nl





Renvooi

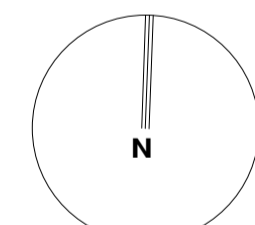
Materialen bouwkundig

- gewelwetselwerk
- spouwisolatie
- HSB wand
- scheidingswand
- scheidingswand, zwaar
- scheidingswand, hydro
- kalkzandsteen
- vezelcementplaat
- inwg beton
- prefab beton
- vloetegels 600x600mm
- vloetegels afm n.t.b.

Symbolen bouwkundig

- meterkast
- cv ketel
- mv-box
- WTW unit
- mogelijke opstelplaats wasmachine
- mogelijke opstelplaats droger
- toilet
- fontein
- wastafel
- douche
- keuken opstelplaats
- hwa hemeelwatervoer rond 100mm
- n.o. noodverstort, conform opgaaf constructeur, afstemmen op metselwerk
- entree
- dorpel
- bovenlicht glas
- bovenlicht paneel
- zelfsluitende deur
- 30 min WBDO / zelfsluitend
- 30 min WBDO / zelfsluitend
- 60 min WBDO / zelfsluitend
- 60 min WBDO / zelfsluitend
- rookmelder conform NEN 2555
- WBDO 30 minuten
- WBDO 60 minuten
- brandwerft
- brandblusser
- voedingpunt droge busleiding
- aansluitpunt droge busleiding
- brandslanghaspel
- vluchtweg aanduiding conform NEN 6088
- vluchtweg aanduiding conform NEN 6088

Overige brandveiligheidsvoorzieningen volgens het Brandveiligheidsadvies



RENVOOI Algemeen

Kleuren en materialen volgens kleur- en materiaalstaat

Definitieve hoogte maatveld volgens nadere uitwerking

Constructieve voorzieningen volgens opgave constructeur

De hoofdconstructie bestaat uit een brandwerendheid m.b.t. bezijken van 120 minuten

Borstrepingen en hekwerken: min. (mm) 1000+ vloer / 1200+ vloer.

Afsluiting i.p.v. een beweegbaar raam: min. (mm) 850+ vloer.

Constructieve eisen doorvalbeveiligingen volgens opgave constructeur

Beglazing volgens NEN 2608 en NEN 3569, eisen constructieve sterkte volgens opgave constructeur

Brandveiligheid volgens Bouwbesluit (en de daarin verwezen NEN-normen)

Net-iserende rookmelders in de woningen volgens NEN 2555

Aankomende voorzieningen conform rapport brandveiligheidsadviseur

Brandmeldinstallatie parkeergarage uitgevoerd conform NEN 2555 op basis van volledige bewaking

Ontsmingsinstallatie parkeergarage conform NEN 2575

Trappen volgens Bouwbesluit

Afsluiting leuning van min. (mm) 800+, gemeten boven de voorkant van een tredenvak (volgens Bouwbesluit)

De buitenzijde scheidingsconstructie van trappenhuizen is regenwerend (NEN 2778)

Dakbeveiligingsvoorzieningen conform geldende eisen n.l.b. l.o.m. leverancier

Wateropname materialen vloer, wanden en plafonds in sanitaire ruimtes conform Bouwbesluit

De detaillering is ongedieterend uitgevoerd

Integrale toegankelijkheid volgens Bouwbesluit

Intraskewendheid volgens Bouwbesluit (NEN 5287 / NEN 5296)

Bereikbare gevelden voldoen aan intraskewendheidsklasse 2

Elektrischevoorzieningen n.l.b. minimaal conform NEN 1010

Roeping volgens NEN 3215; regenwater van balkons lezen op vuilwaterriool

Drukwatervoorziening volgens Bouwbesluit en NEN1006

Warmwatervoorziening volgens Bouwbesluit

Meterkasten woningen volgens NEN 2788

Ventilatie (natuurlijke luchttoevoer met roosters) volgens Bouwbesluit en NEN 1087; alle verblijfsruimtes zijn in de gevel voorzien van te openen delen (spuivoorziening), conform rapport adviseur

Ventilatie parkeergarage conform gelijkwaardigheidsberekening installateur

Dichticht volgens Bouwbesluit en NEN 2937

Thermische eigenschappen en luchtdoorlatendheid conform EPC-berekening

Overige bouwbesluitberekeningen in rapportage adviseur

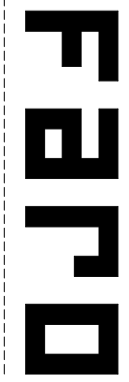
fase	VERKOOP
project	Cornelis - Amsterdam
opdrachtgever	Heutink groep
onderwerp	tweede verdieping
projectnummer	AMS730
tekeningsnummer	P-02
schaal	1 : 100
formaat	A1
datum	15-03-2021
wijziging	

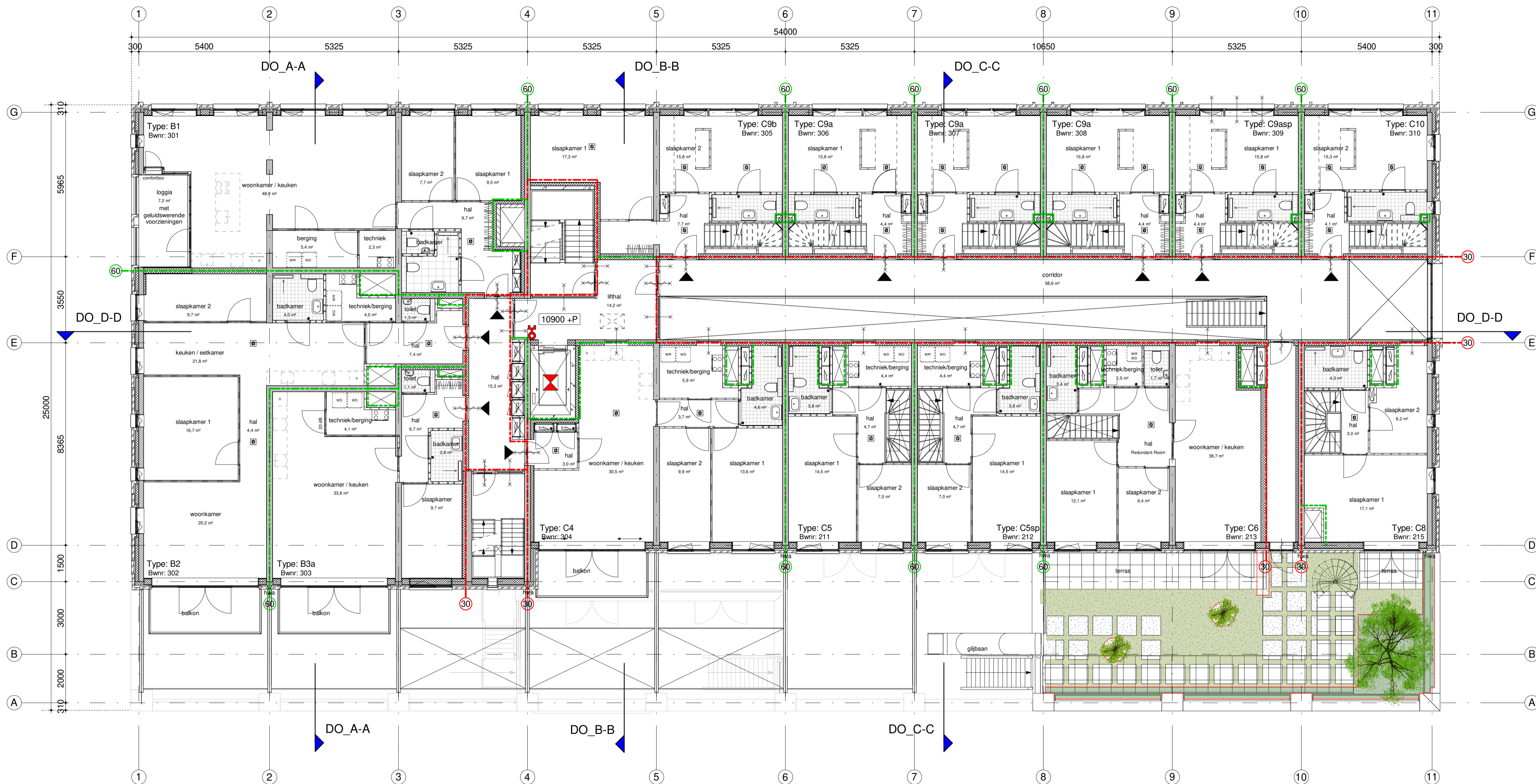
ARCHITECTUUR | STEDENBOUW RESEARCH | ENGINEERING

Landgoed de Olmenhorst
Lisserweg 487d
2165 AS Lissersbroek

Vestiging Oost
Oude Kraan 72
6811 LL Arnhem

+31 (0)252 - 41 47 77
info@faro.nl | www.faro.nl





Renvooi

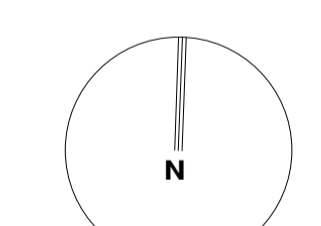
Materialen bouwkundig

- gewijmetseiwerk
- spouwisolatie
- HSB wand
- scheidingswand
- scheidingswand, zwaar
- scheidingswand, hydro
- kalkzandsteen
- vezelcementplaat
- fwg beton
- prefab beton
- vloetegels 60x60mm
- vloetegels afm n.t.b.

Symbolen bouwkundig

- meterkast
- cv ketel
- mv-box
- WTW unit
- mogelijke opstelplaats wasmachine
- mogelijke opstelplaats droger
- toilet
- fontein
- wastafel
- douche
- keuken opstelplaats
- hwa
- hwa met vloer
- hwa met vloer en plafond
- hwa met vloer, plafond en muren
- hwa met vloer, plafond, muren en dak
- hwa met vloer, plafond, muren, dak en trappen
- hwa met vloer, plafond, muren, dak, trappen en parkeerplaats
- hwa met vloer, plafond, muren, dak, trappen, parkeerplaats en tuin
- hwa met vloer, plafond, muren, dak, trappen, parkeerplaats, tuin en bomen
- hwa met vloer, plafond, muren, dak, trappen, parkeerplaats, tuin, bomen en water
- hwa met vloer, plafond, muren, dak, trappen, parkeerplaats, tuin, bomen, water en lucht
- hwa met vloer, plafond, muren, dak, trappen, parkeerplaats, tuin, bomen, water, lucht en zon
- hwa met vloer, plafond, muren, dak, trappen, parkeerplaats, tuin, bomen, water, lucht, zon en maan
- hwa met vloer, plafond, muren, dak, trappen, parkeerplaats, tuin, bomen, water, lucht, zon, maan en sterren
- hwa met vloer, plafond, muren, dak, trappen, parkeerplaats, tuin, bomen, water, lucht, zon, maan, sterren en planeten
- hwa met vloer, plafond, muren, dak, trappen, parkeerplaats, tuin, bomen, water, lucht, zon, maan, sterren, planeten en galaxieën
- hwa met vloer, plafond, muren, dak, trappen, parkeerplaats, tuin, bomen, water, lucht, zon, maan, sterren, planeten, galaxieën en heelal

Overige brandveiligheidsvoorzieningen volgens het Brandveiligheidsadvies



**RENOOVI
Algemeen**

Kleuren en materialen volgens kleur- en materiaalstaat

Definitieve hoogte maatveld volgens nadere uitwerking

Constructieve voorzieningen volgens opgave constructeur

De hoofdconstructie bestaat uit een brandwerendheid m.t.l. bezijken van 120 minuten

Borstweringen en helwijken: min. (mm) 100+ vloer / 1200+ vloer.

Afsluiting i.p.v. een beweegbaar raam: min. (mm) 850 + vloer.

Constructieve eisen doorvalbeveiligingen volgens opgave constructeur

Beglazing volgens NEN 2608 en NEN 3569, eisen constructieve sterkte volgens opgave constructeur

Brandveiligheid volgens Bouwbesluit (en de daarin verwezen NEN-normen)

Net-ioniserende rookmelders in de woningen volgens NEN 2555

Aanvullende voorzieningen conform rapport brandveiligheidsadviseur

Brandmeldinstallatie parkeergarage uitgevoerd conform NEN 2555 op basis van volledige bewaking

Ontnamingsinstallatie parkeergarage conform NEN 2575

Trappen volgens Bouwbesluit

Afsluiting leuning van min. (mm) 800+, gemeten boven de voorkant van een tredenvak (volgens Bouwbesluit)

De uitwendige scheidingsconstructie van trappenhuizen is regenwerend (NEN 2778)

Dakbeveiligingsvoorzieningen conform geldende eisen n.l.b. l.o.m. leverancier

Wateropname materialen vloer, wanden en plafonds in sanitaire ruimtes conform Bouwbesluit

De detaillering is ongedieterend uitgevoerd

Integrale toegankelijkheid volgens Bouwbesluit

Intraskwevendheid volgens Bouwbesluit (NEN 5287 / NEN 5296)

Bereikbare gevelden voldoen aan intraskwevendheidsklasse 2

Elektrischevoorzieningen n.l.b. minimaal conform NEN 1010

Regeling volgens NEN 3215; regenwater van balkons lezen op vuilwaterriool

Drinkwatervoorziening volgens Bouwbesluit en NEN1006

Warmwatervoorziening volgens Bouwbesluit

Meterkasten woningen volgens NEN 2768

Ventilatie (natuurlijke luchttoevoer met roosters) volgens Bouwbesluit en NEN 1087; alle verblijfsruimtes zijn in de gevel voorzien van te openen delen (spuivoorziening), conform rapport adviseur

Ventilatie parkeergarage conform gelijkwaardigheidsberekening installateur

Dichticht volgens Bouwbesluit en NEN 2937

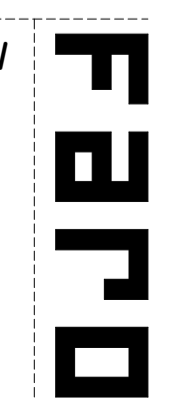
Thermische eigenschappen en luchtdoorlatendheid conform EPC-berekening

Overige bouwbesluitberekeningen in rapportage adviseur

fase	VERKOOP
project	Cornelis - Amsterdam
opdrachtgever	Heutink groep
onderwerp	derde verdieping
projectnummer	AMS730
tekeningnummer	P-03
schaal	1 : 100
formaat	A1
datum	15-03-2022
wijziging	

**ARCHITECTUUR | STEDENBOUW
RESEARCH | ENGINEERING**

Landgoed de Olmenherst
Lisserweg 487d
2165 AS Lissersbroek
Vestiging Oost
Oude Kraan 72
6811 LL Arnhem
+31 (0)252 - 41 47 77
info@faro.nl | www.faro.nl





Renvooi

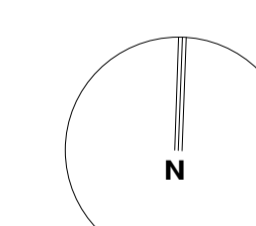
Materialen bouwkundig

- gewelwetselwerk
- spouwisolatie
- HSB wand
- scheidingswand
- scheidingswand, zwaar
- scheidingswand, hydro
- kalkzandsteen
- vezelcementplaat
- ifwg beton
- prefab beton
- vloetegels 600x600mm
- vloetegels afm n.t.b.

Symbolen bouwkundig

- meterkast
- cv ketel
- mvr-box
- WTW unit
- mogelijke opstelplaats wasmachine
- mogelijke opstelplaats droger
- toilet
- fontein
- wastafel
- douche
- keuken opstelplaats
- hwa
- hwa met waterafvoer rond 100mm
- n.o.
- n.o. noodverstort, conform opgaaf constructeur, afstemmen op metselwerk
- entree
- dorpel
- bovenlicht glas
- bovenlicht paneel
- zelfsluitende deur
- 30 min WBDO
- 30 min WBDO / zelfsluitend
- 60 min WBDO
- 60 min WBDO / zelfsluitend
- rookmelder conform NEN 2555
- WBDO 30 minuten
- WBDO 60 minuten
- brandwerft
- brandblusser
- voedingspunt droge busleiding
- aansluitpunt droge busleiding
- brandslanghaspel
- vluchtweg aanduiding conform NEN 6085

Overige brandveiligheidsvoorzieningen volgens het Brandveiligheidsadvies adviseur



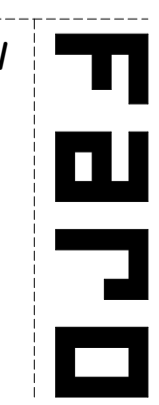
RENVOOI Algemeen

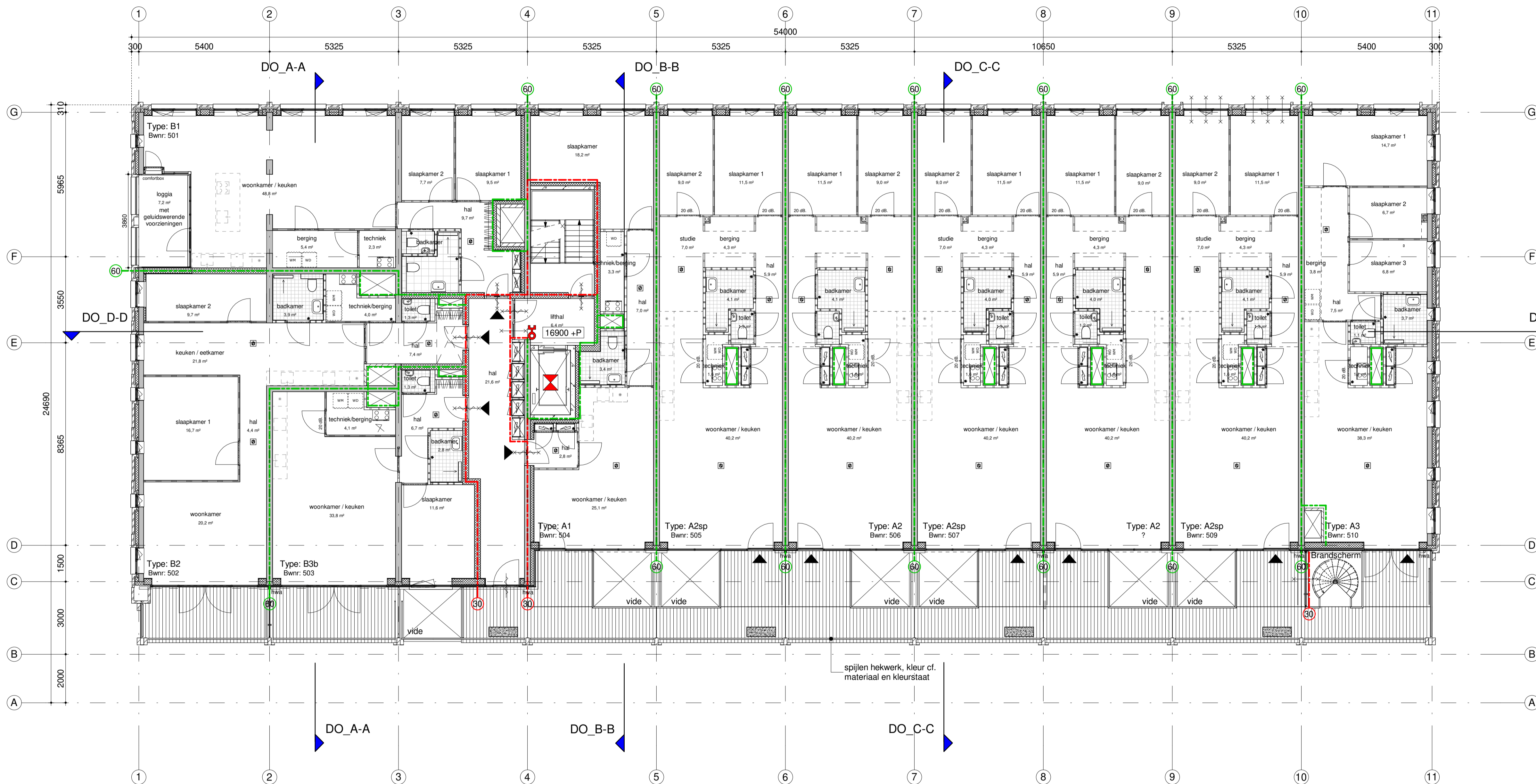
Kleuren en materialen volgens kleur- en materiaalstaat
 Definitieve hoogte maatveld volgens nadere uitwerking
 Constructieve voorzieningen volgens opgave constructeur
 De hoofdconstructie bestaat uit een brandwerendheid m.b.t. bezijken van 120 minuten
 Borstweringen en helwijken: min. (mm) 100+ vloer / 1200+ vloer.
 Afschending i.p.v. een beweegbaar raam: min. (mm) 850 + vloer.
 Constructieve eisen doorvalbeveiligingen volgens opgave constructeur
 Beglazing volgens NEN 2608 en NEN 3569, eisen constructieve sterkte volgens opgave constructeur
 Brandveiligheid volgens Bouwbesluit (en de daarin verwezen NEN-normen)
 Niet-ioniserende rookmelders in de woningen volgens NEN 2555
 Aankomende voorzieningen conform rapport brandveiligheidsadviseur
 Brandmeldinstallatie parkeergarage uitgevoerd conform NEN 2555 op basis van volledige bewaking
 Ontsmingsinstallatie parkeergarage conform NEN 2575
 Trappen volgens Bouwbesluit
 Afschending leuning van min. (mm) 800+, gemeten boven de voorkant van een tredenvak (volgens Bouwbesluit)
 De uitwendige scheidingsconstructie van trappenhuizen is regenwerend (NEN 2778)
 Dakbeveiligingsvoorzieningen conform geldende eisen n.t.b. l.o.m. leverancier
 Wateropname materialen vloer, wanden en plafonds in sanitaire ruimtes conform Bouwbesluit
 De detaillering is ongedieterend uitgevoerd
 Integrale toegankelijkheid volgens Bouwbesluit
 Intraanseerbaarheid volgens Bouwbesluit (NEN 5287 / NEN 5296)
 Bereikbare gevelden voldoen aan intraanseerbaarheidsklasse 2
 Elektrischevoorzieningen n.t.b. minimaal conform NEN 1010
 Rolering volgens NEN 3215; regenwater van balkons lezen op vuilwaterriool
 Regenwatervoorziening volgens Bouwbesluit en NEN1006
 Warmwatervoorziening volgens Bouwbesluit
 Meterkasten woningen volgens NEN 2788
 Ventilatie (natuurlijke luchttoevoer met roosters) volgens Bouwbesluit en NEN 1087; alle verblijfsruimtes zijn in de gevel voorzien van te openen delen (spuivoorziening), conform rapport adviseur
 Ventilatie parkeergarage conform gelijkwaardigheidsberekening installateur
 Dichticht volgens Bouwbesluit en NEN 2937
 Thermische eigenschappen en luchtdoorlatendheid conform EPC-berekening
 Overige bouwbesluitbepalingen in rapportage adviseur

fase	VERKOOP
project	Cornelis - Amsterdam
opdrachtgever	Heutink groep
onderwerp	vierde verdieping
projectnummer	AMS730
tekeningnummer	P-04
schaal	1 : 100
formaat	A1
datum	15-03-2022
wijziging	

ARCHITECTUUR | STEDENBOUW RESEARCH | ENGINEERING

Landgoed de Olmenherst
 Lissersweg 487a
 2165 AS Lissersbroek
 Vestiging Oost
 Oude Kraan 72
 6811 LL Arnhem
 +31 (0)252 - 41 47 77
 info@faro.nl | www.faro.nl





Renvooi

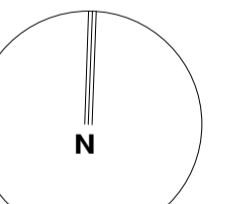
Materialen bouwkundig

- gewelwetselwerk
- spouwisolatie
- HSB wand
- scheidingswand
- scheidingswand, zwaar
- scheidingswand, hydro
- kalkzandsteen
- vezelcementplaat
- inwg beton
- prefab beton
- vloetegels 600x600mm
- vloetegels afm n.l.b.

Symbolen bouwkundig

- meterkast
- cv ketel
- mv-box
- WTW unit
- mogelijke opstelplaats wasmachine
- mogelijke opstelplaats droger
- toilet
- fontein
- wastafel
- douche
- keuken opstelplaats
- hwa
- hewelwaterafvoer rond 100mm
- noodverstor, conform opgaaf constructeur, afstemmen op metselwerk
- entree
- dorpel
- bovenlicht glas
- bovenlicht paneel
- zelfsluitende deur
- 30 min WBDO / zelfsluitend
- 60 min WBDO
- 60 min WBDO / zelfsluitend
- rookmelder conform NEN 2555
- WBDO 30 minuten
- WBDO 60 minuten
- brandwerfit
- brandblusser
- voedingpunt droge busleiding
- aansluitpunt droge busleiding
- brandslanghaspel
- vluchtweg aanduiding conform NEN 6088

Overige brandveiligheidsvoorzieningen volgens het Brandveiligheidsadvies



Van Bergen
Architectura

RENVOOI
Algemeen

Kleuren en materialen volgens kleur- en materiaalstaat

Definitieve hoogte maatveld volgens nadere uitwerking

Constructieve voorzieningen volgens opgave constructeur

De hoofddraagconstructie bezit een brandwerendheid m.b.t. bekijken van 120 minuten

Borstweringen en hekwerken: min. (mm) 1000+ vloer / 1200+ vloer.

Afsluiting i.p.v. een beweegbaar raam: min. (mm) 850+ vloer

Constructieve eisen doorvalbeveiligingen volgens opgave constructeur

Beglazing volgens NEN 2608 en NEN 3569, eisen constructieve sterkte volgens opgave constructeur

Brandveiligheid volgens Bouwbesluit (en de daarin verwezen NEN-normen)

Net-ioniserende rookmelders in de woningen volgens NEN 2555

Aanvullende voorzieningen conform rapport brandveiligheidsadviseur

Brandmeldinstallatie parkeergarage uitgevoerd conform NEN 2555 op basis van volledige bewaking

Ontnamingsinstallatie parkeergarage conform NEN 2575

Trappen volgens Bouwbesluit

Afsluiting leuning van min. (mm) 800+, gemeten boven de voorkant van een tredenvak (volgens Bouwbesluit)

De uitwendige scheidingsconstructie van trappenhuizen is regulerend (NEN 2778)

Dakbeveiligingsvoorzieningen conform geldende eisen n.l.b. l.o.m. leverancier

Wateropname materialen vloer, wanden en plafonds in sanitaire ruimtes conform Bouwbesluit

De detaillering is ongedierteerd uitgevoerd

Integrale toegankelijkheid volgens Bouwbesluit

Intraskovenendheid volgens Bouwbesluit (NEN 5087 / NEN 5096)

Bereikbare gevelden voldoen aan intraskovenendheidsklasse 2

Elektrischevoorzieningen n.l.b. minimaal conform NEN 1010

Roeping volgens NEN 3215; regenwater van balkons lezen op vuilwaterriool

Warmwatervoorziening volgens Bouwbesluit en NEN1006

Warmwatervoorziening volgens Bouwbesluit

Meterkasten woningen volgens NEN 2768

Ventilatie (natuurlijke luchttoevoer met roosters) volgens Bouwbesluit en NEN 1087; alle verblijfsruimtes zijn in de gevel voorzien van te openen delen (spuivoorziening), conform rapport adviseur

Ventilatie parkeergarage conform gelijkwaardigheidsberekening installateur

Dichticht volgens Bouwbesluit en NEN 2937

Thermische eigenschappen en luchtdoorlatendheid conform EPC-berekening

Overige bouwbesluitbepalingen in rapportage adviseur

fase VERKOOP
project Cornelis - Amsterdam
opdrachtgever Heutlik groep

onderwerp vijfde verdieping

projectnummer AMS730
tekeningnummer P-05
schaal 1 : 100
formaat A1
datum 15-03-2022
wijziging

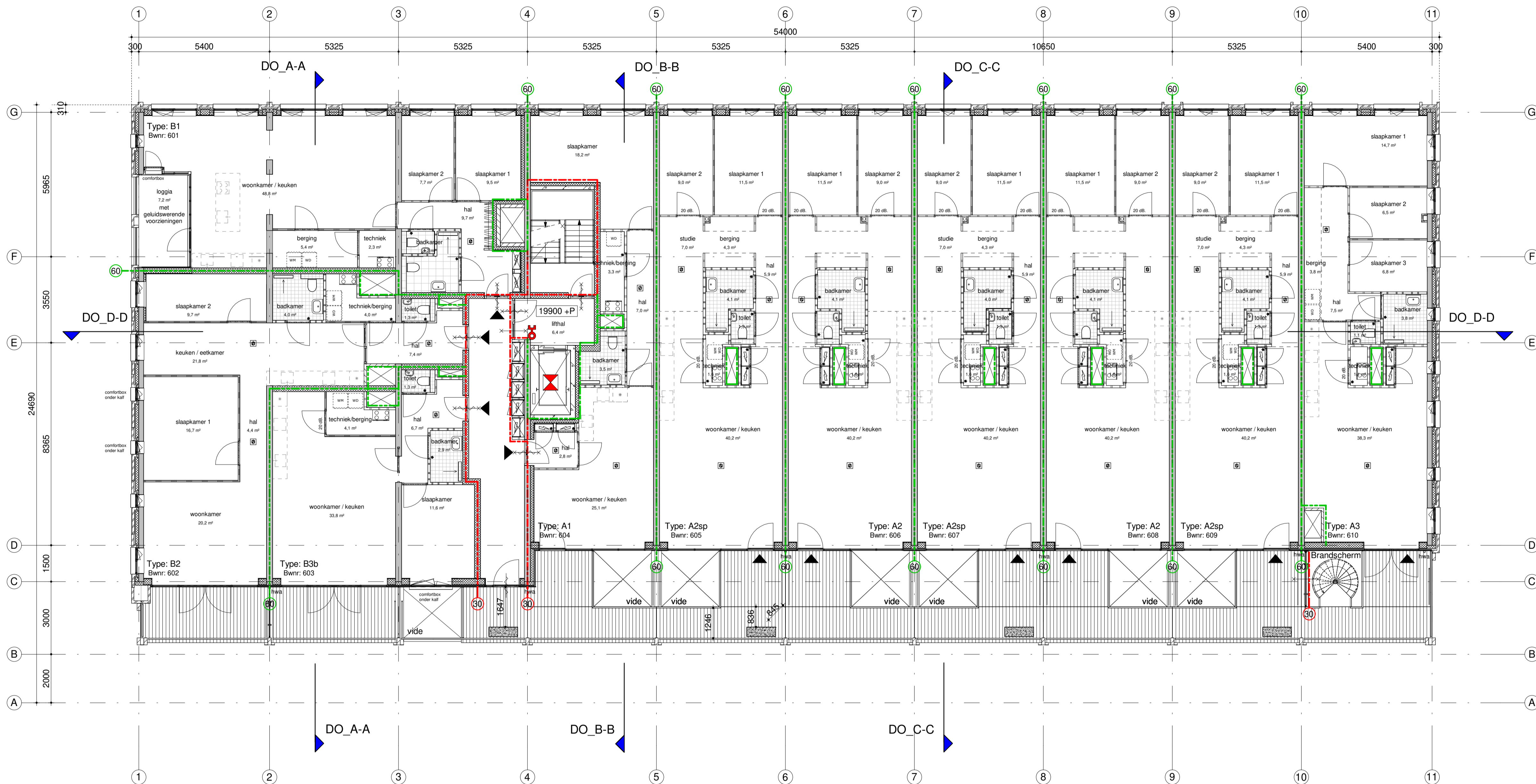
ARCHITECTUUR | STEDENBOUW
RESEARCH | ENGINEERING

Landgoed de Olmenhorst
Lisserweg 487d
2165 AS Lissersbroek

Vestiging Oost
Oude Kraan 72
6811 LL Arnhem

+31 (0)252 - 41 47 77
info@faro.nl | www.faro.nl

FARO



Renvooi

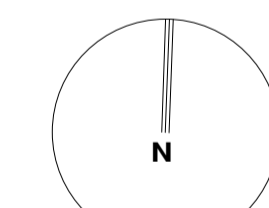
Materialen bouwkundig

- gewelmselwerk
- spouwisolatie
- HSB wand
- scheidingswand
- scheidingswand, zwaar
- scheidingswand, hydro
- kalkzandsteen
- vezelcementplaat
- pfwg beton
- prefab beton
- voertegels 60x60mm
- voertegels afm n.t.b.

Symbolen bouwkundig

- meterkast
- cv ketel
- mvr-box
- WTW unit
- mogelijke opstelplaats wasmachine
- mogelijke opstelplaats droger
- toilet
- fontein
- wastafel
- douche
- keuken opstelplaats
- hwa
- hwa metelwatervoer rond 100mm
- n.o.
- noodoverstort, conform opgaaf constructeur, afstemmen op metselwerk
- entree
- dorpel
- bovenlicht glas
- bovenlicht paneel
- zelfsluitende deur
- 30 min WBDO
- 30 min WBDO / zelfsluitend
- 60 min WBDO
- 60 min WBDO / zelfsluitend
- rookmelder conform NEN 2555
- WBDO 30 minuten
- WBDO 60 minuten
- brandwerft
- brandblusser
- voedingpunt droge busleiding
- aansluitpunt droge busleiding
- brandslanghaspel
- vluchtweg aanduiding conform NEN 6088

Overige brandveiligheidsvoorzieningen volgens het Brandveiligheidsadvies adviseur



Van Bergen
Architectura

RENVOOI Algemeen

Kleuren en materialen volgens kleur- en materiaalstaat

Definitieve hoogte maatveld volgens nadere uitwerking

Constructieve voorzieningen volgens opgave constructeur
De hoofddraagconstructie bezit een brandwerendheid m.b.t. bekijken van 120 minuten

Borstweringen en hekwerken: min. (mm) 100+ vloer / 1200+ vloer.

Afscheiding i.p.v. een beweegbaar raam: min. (mm) 850 + vloer.

Constructieve eisen doorvalbeveiligingen volgens opgave constructeur

Beglazing volgens NEN 2608 en NEN 3569, eisen constructieve sterkte volgens opgave constructeur

Brandveiligheid volgens Bouwbesluit (en de daarin verwezen NEN-normen)

Net-ioniserende rookmelders in de woningen volgens NEN 2555

Aanvullende voorzieningen conform rapport brandveiligheidsadviseur

Brandmeldinstallatie parkeergarage uitgevoerd conform NEN 2555 op basis van volledige bewaking

Ontsmingsinstallatie parkeergarage conform NEN 2575

Trappen volgens Bouwbesluit

Afscheiding leuning van min. (mm) 800+, gemeten boven de voorkant van een tredenvak (volgens Bouwbesluit)

De uitwendige scheidingsconstructie van trappenhuisen is regenwerend (NEN 2778)

Dakbeveiligingsvoorzieningen conform geldende eisen n.l.b. l.o.m. leverancier

Wateropname materialen vloer, wanden en plafonds in sanitaire ruimtes conform Bouwbesluit

De detaillering is ongedieterend uitgevoerd

Integrale toegankelijkheid volgens Bouwbesluit

Intraskewendheid volgens Bouwbesluit (NEN 5287 / NEN 5296)

Bereikbare geveldelen voldoen aan intraskewendheidsklasse 2

Elektrischevoorzieningen n.l.b. minimaal conform NEN 1010

Rolering volgens NEN 3215; regenwater van balkons lezen op vuilwaterriool

Warmwatervoorziening volgens Bouwbesluit en NEN1006

Warmwatervoorziening volgens Bouwbesluit

Meterkasten woningen volgens NEN 2768

Ventilatie (natuurlijke luchttoevoer met roosters) volgens Bouwbesluit en NEN 1087; alle verblijfsruimtes zijn in de

gevel voorzien van te openen delen (spuivoorziening), conform rapport adviseur

Ventilatie parkeergarage conform gelijkwaardigheidsberekening installateur

Dichticht volgens Bouwbesluit en NEN 2957

Thermische eigenschappen en luchtdoorlatendheid conform EPC-berekening

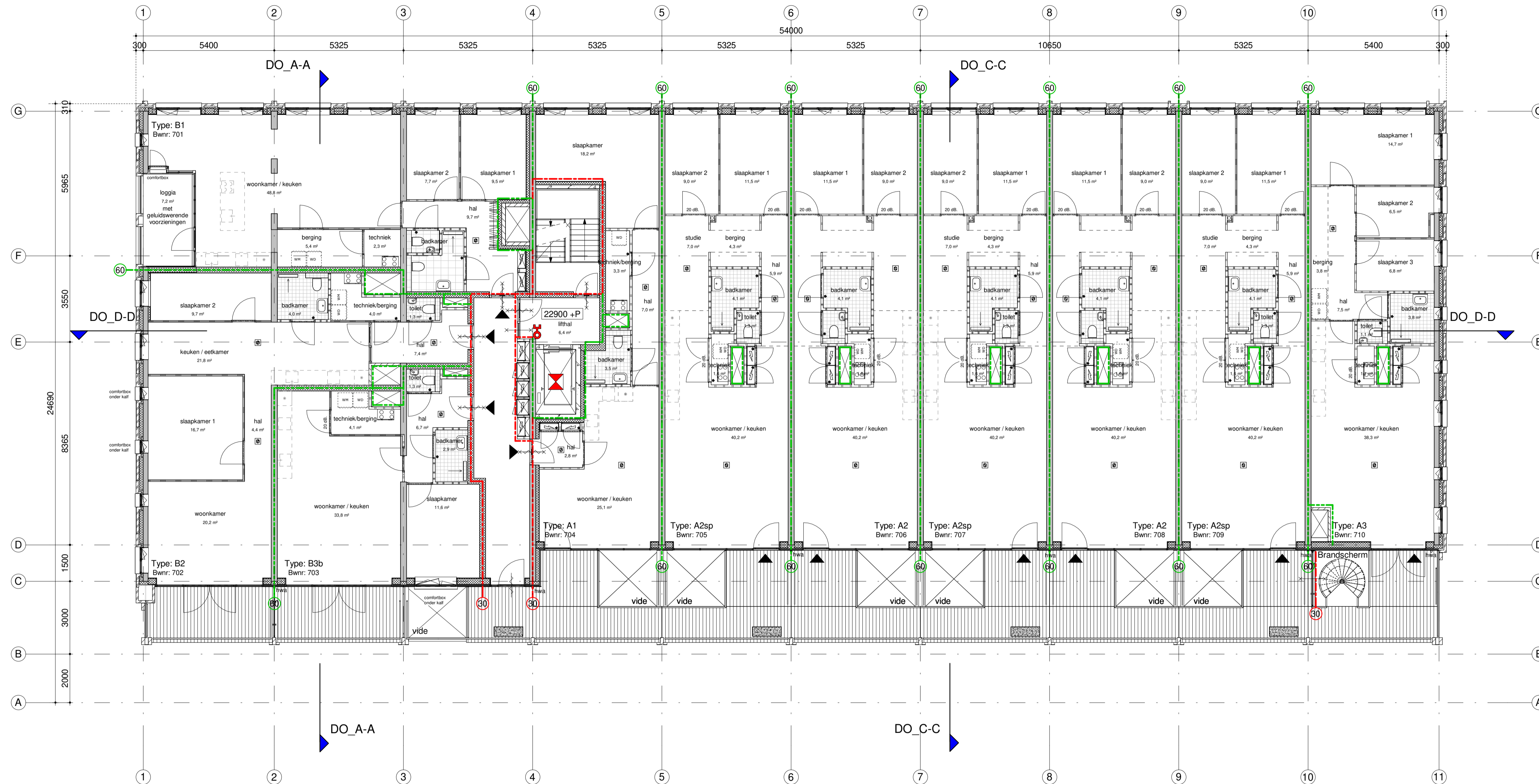
Overige bouwbesluitberekeningen in rapportage adviseur

fase **VERKOOP**
project **Cornelis - Amsterdam**
opdrachtgever **Heutink groep**
onderwerp **zesde verdieping**

projectnummer **AMS730**
tekeningnummer **P-06**
schaal **1 : 100**
formaat **A1**
datum **15-03-2022**
wijziging

ARCHITECTUUR | STEDENBOUW
RESEARCH | ENGINEERING
Landgoed de Olmenherst
Lisserweg 487d
2165 AS Lissersbroek
Vestiging Oost
Oude Kraan 72
6811 LL Arnhem
+31 (0)252 - 41 47 77
info@faro.nl | www.faro.nl

FARO



Renvooi

Materialen bouwkundig

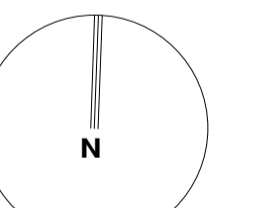
- gevelmetselwerk
- spouwisolatie
- HSB wand
- scheidingswand
- scheidingswand, zwaar
- scheidingswand, hydro
- kalkzandsteen
- vezelcementplaat
- fhw beton
- prefab beton

- voertegels 600x600mm
- voertegels afm n.t.b.

Symbolen bouwkundig

- meterkast
- cv ketel
- mv-box
- WTW unit
- mogelijke opstelplaats wasmachine
- mogelijke opstelplaats droger
- toilet
- fontein
- wastafel
- douche
- keuken opstelplaats
- hwa hemelwaterafvoer rond 100mm
- n.o. noodoverstort, conform opgaaf constructeur, afstemmen op metselwerk
- entree
- dorpel
- bovenlicht glas
- bovenlicht paneel
- zelfsluitende deur
- 30 min WBDBO
- 30 min WBDBO / zelfsluitend
- 60 min WBDBO
- 60 min WBDBO / zelfsluitend
- rookmelder conform NEN 2555
- WBDBO 30 minuten
- WBDBO 60 minuten
- brandwerf
- brandblusser
- voedingspunt droge busleiding
- aansluitpunt droge busleiding
- brandlanghassel
- vluchtweg aanduiding conform NEN 6085

Overige brandveiligheidsvoorzieningen volgens het Brandveiligheidsadvies adviseur



Van Bergen
Architectura

RENVOOI
Algemeen

Kleuren en materialen volgens kleur- en materiaalstaat

Definitieve hoogte maatveld volgens nadere uitwerking

Constructieve voorzieningen volgens opgave constructeur
De hoofddraagconstructie bezit een brandwerendheid m.b.t. bezijken van 120 minuten

Borstweringen en hekwerken: min. (mm) 100+ vloer / 120+ vloer.
Afscheiding t.p.v. een bewegbaar raam: min. (mm) 850 + vloer.
Constructieve eisen doorvalbeveiligingen volgens opgave constructeur

Beglazing volgens NEN 2608 en NEN 3569, eisen constructieve sterkte volgens opgave constructeur

Brandveiligheid volgens Bouwbesluit (en de daarin verwezen NEN-normen)
Net-ioniserende rookmelders in de woningen volgens NEN 2555
Aanvullende voorzieningen conform rapport brandveiligheidsadviseur
Brandmeldinstallatie parkeergarage uitgevoerd conform NEN 2555 op basis van volledige bewaking
Ontsmingsinstallatie parkeergarage conform NEN 2575

Trappen volgens Bouwbesluit
Afscheiding leuning van min. (mm) 800+, gemeten boven de voorkant van een tredvlak (volgens Bouwbesluit)
De uitwendige scheidsconstructie van trappenhuizen is regenwerend (NEN 2778)

Dakbeveiligingsvoorzieningen conform geldende eisen n.t.b. l.o.m. leverancier

Wateropname materialen vloer, wanden en plafonds in sanitaire ruimtes conform Bouwbesluit

De detaillering is ongedieterend uitgevoerd

Integrale toegankelijkheid volgens Bouwbesluit

Intrusiewerendheid volgens Bouwbesluit (NEN 5287 / NEN 5296)
Bereikbare gevelden voldoen aan intrusiewerendheidsklasse 2

Elektriciteitsvoorzieningen n.t.b. minimaal conform NEN 1010
Roeping volgens NEN 3215; regenwater van balkons lezen op vuilwaterloot
Drinkwatervoorziening volgens Bouwbesluit en NEN1006
Warmwatervoorziening volgens Bouwbesluit
Meterkasten woningen volgens NEN 2768
Ventilatie (natuurlijke luchttoevoer met roosters) volgens Bouwbesluit en NEN 1087; alle verblijfsruimtes zijn in de gevel voorzien van te openen delen (spuivoorziening), conform rapport adviseur
Ventilatie parkeergarage conform gelijkwaardigheidsberekening installateur
Dichticht volgens Bouwbesluit en NEN 2937
Thermische eigenschappen en luchtdoorlatendheid conform EPC-berekening
Overige bouwbesluitberekeningen in rapportage adviseur

fase	VERKOOP
project	Cornelis - Amsterdam
opdrachtgever	Heutink groep
onderwerp	zevende verdieping
projectnummer	AMS730
tekeningnummer	P-07
schaal	1 : 100
formaat	A1
datum	15-03-2022
wijziging	

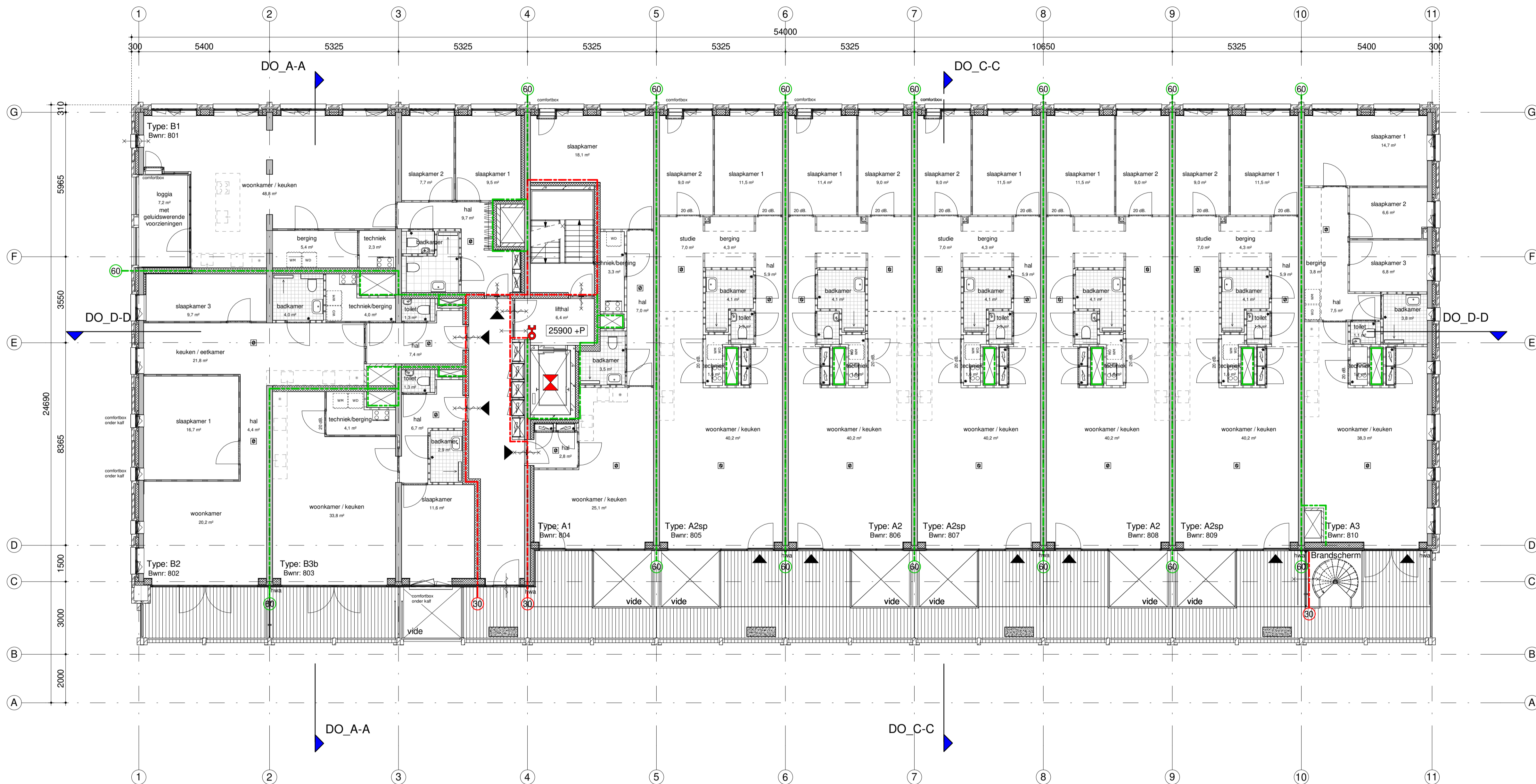
ARCHITECTUUR | STEDENBOUW
RESEARCH | ENGINEERING

Landgoed de Olmenhorst
Lissersweg 487d
2165 AS Lissersbroek

Vestiging Oost
Oude Kraan 72
6811 LL Arnhem

+31 (0)252 - 41 47 77
info@faro.nl | www.faro.nl

FARO



Renvooi

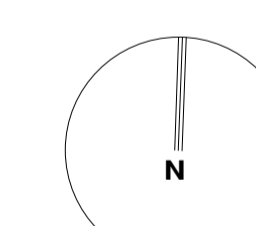
Materialen bouwkundig

- gewelmselwark
- spouwisolatie
- HSB wand
- scheidingswand
- scheidingswand, zwaar
- scheidingswand, hydro
- kalkzandsteen
- vezelcementplaat
- p/wg beton
- prefab beton
- voertegels 600x600mm
- voertegels afm n.t.b.

Symbolen bouwkundig

- meterkast
- cv ketel
- mw-box
- WTW unit
- mogelijke opstelplaats wasmachine
- mogelijke opstelplaats droger
- toilet
- fontein
- wastafel
- douche
- keuken opstelplaats
- hwa
- hwa metelwaterafvoer rond 100mm
- n.d.
- noodverstort, conform opgaaf constructeur, afstemmen op metselwark
- entree
- dorpel
- bovenlicht glas
- bovenlicht paneel
- zelfsluitende deur
- 30 min WBDO
- 30 min WBDO / zelfsluitend
- 60 min WBDO
- 60 min WBDO / zelfsluitend
- rookmelder conform NEN 2555
- WBDO 30 minuten
- WBDO 60 minuten
- brandweertilt
- brandblusser
- voedingspunt droge busleiding
- aansluitpunt droge busleiding
- brandslanghaspel
- vluchtweg aanduiding conform NEN 6088

Overige brandveiligheidsvoorzieningen volgens het Brandveiligheidsadvies adviseur



RENVOOI Algemeen

Kleuren en materialen volgens kleur- en materiaalstaat

Definitieve hoogte maatveld volgens nadere uitwerking

Constructieve voorzieningen volgens opgave constructeur

De hoofd draagconstructie bezit een brandwerendheid m.b.t. bezijken van 120 minuten

Borstweringen en hekwerken: min. (mm) 100+ vloer / 1200+ vloer.

Afsluiting i.p.v. een beweegbaar raam: min. (mm) 850 + vloer.

Constructieve eisen doorvalbeveiligingen volgens opgave constructeur

Beglazing volgens NEN 2608 en NEN 3569, eisen constructieve sterkte volgens opgave constructeur

Brandveiligheid volgens Bouwbesluit (en de daarin verwezen NEN-normen)

Net-ioniserende rookmelders in de woningen volgens NEN 2555

Aanvullende voorzieningen conform rapport brandveiligheidsadviseur

Brandmeldinstallatie parkeergarage uitgevoerd conform NEN 2555 op basis van volledige bewaking

Ontsmingsinstallatie parkeergarage conform NEN 2575

Trappen volgens Bouwbesluit

Afsluiting leuning van min. (mm) 800+, gemeten boven de voorkant van een tredenvak (volgens Bouwbesluit)

De uitwendige scheidingsconstructie van trappenhuizen is regenwerend (NEN 2778)

Dakbeveiligingsvoorzieningen conform geldende eisen n.l.b. l.o.m. leverancier

Wateropname materialen vloer, wanden en plafonds in sanitaire ruimtes conform Bouwbesluit

De detaillering is ongediertevend uitgevoerd

Integrale toegankelijkheid volgens Bouwbesluit

Intraskewendheid volgens Bouwbesluit (NEN 5287 / NEN 5296)

Bereikbare gevelden voldoen aan intraskewendheidsklasse 2

Elektrischevoorzieningen n.l.b. minimaal conform NEN 1010

Roering volgens NEN 3215; regenwater van balkons lezen op vuilwaterriool

Drinkwatervoorziening volgens Bouwbesluit en NEN1006

Warmwatervoorziening volgens Bouwbesluit

Meterkasten woningen volgens NEN 2788

Ventilatie (natuurlijke luchttoevoer met roosters) volgens Bouwbesluit en NEN 1087; alle verblijfsruimtes zijn in de gevel voorzien van te openen delen (spuivoorziening), conform rapport adviseur

Ventilatie parkeergarage conform gelijkwaardigheidsberekening installateur

Dichticht volgens Bouwbesluit en NEN 2937

Thermische eigenschappen en luchtdoorlatendheid conform EPC-berekening

Overige bouwbesluitberekeningen in rapportage adviseur

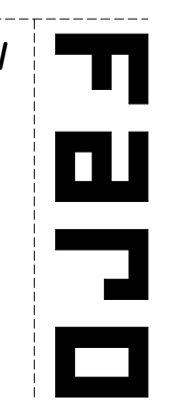
fase	VERKOOP
project	Cornelis - Amsterdam
opdrachtgever	Heutlink groep
onderwerp	achtste verdieping
projectnummer	AMS730
tekeningnummer	P-08
schaal	1 : 100
formaat	A1
datum	15-03-2022
wijziging	

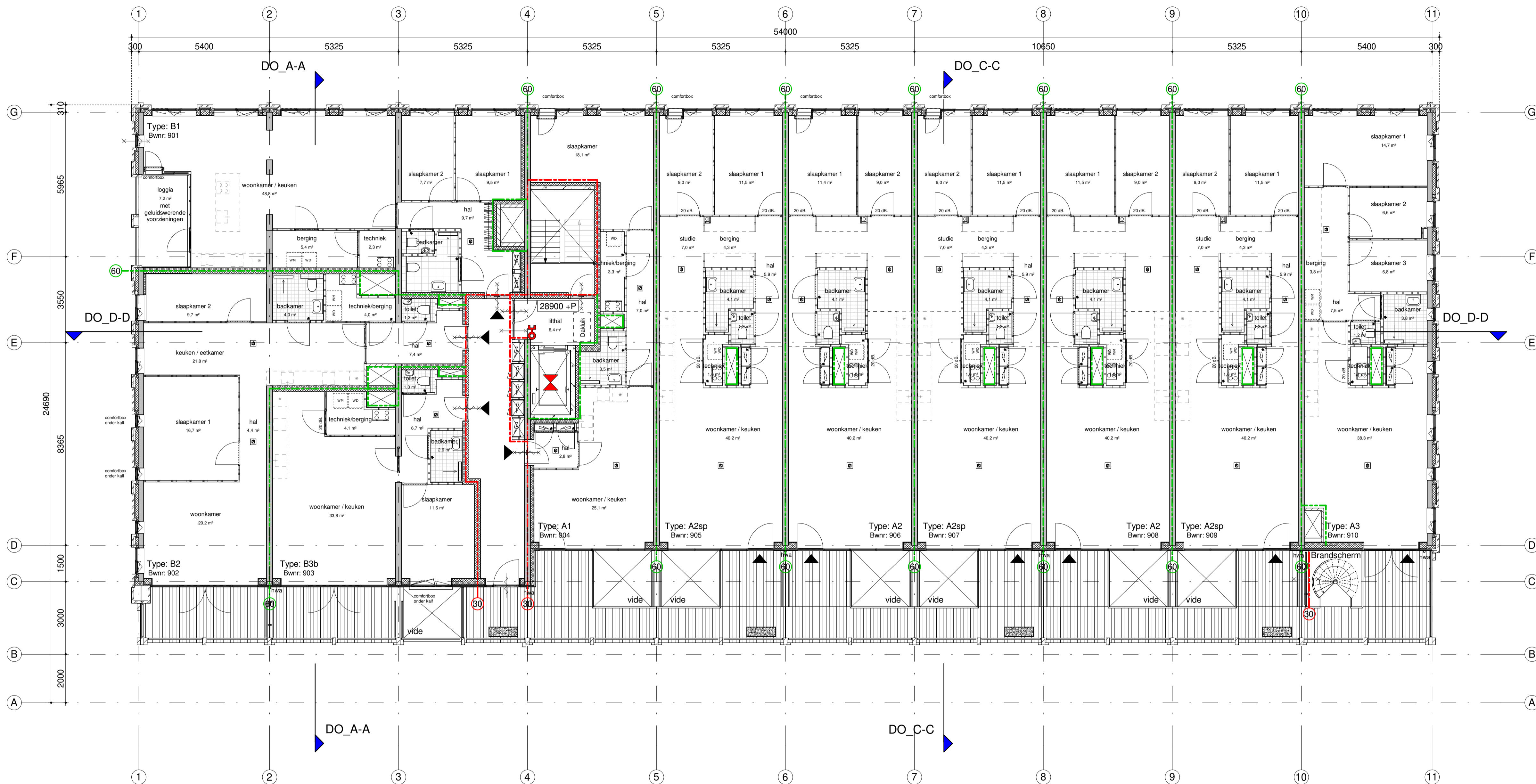
ARCHITECTUUR | STEDENBOUW RESEARCH | ENGINEERING

Landgoed de Olmenherst
Lisserweg 487d
2165 AS Lissersbroek

Vestiging Oost
Oude Kraan 72
6811 LL Arnhem

+31 (0)252 - 41 47 77
info@faro.nl | www.faro.nl





Renvooi

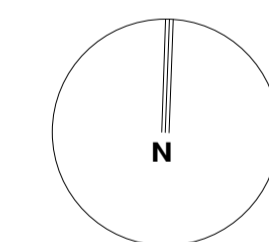
Materialen bouwkundig

- gewelwetselwerk
- spouwisolatie
- HSB wand
- scheidingswand
- scheidingswand, zwaar
- scheidingswand, hydro
- kalkzandsteen
- vezelcementplaat
- p/wg beton
- prefab beton
- vloetegels 600x600mm
- vloetegels afm n.t.b.

Symbolen bouwkundig

- meterkast
- cv ketel
- mw-box
- WTU unit
- mogelijke opstelplaats wasmachine
- mogelijke opstelplaats droger
- toilet
- fontein
- wastafel
- douche
- keuken opstelplaats
- hwa
hewelwaterafvoer rond 100mm
- n.o.
noodoverstort, conform opgaaf constructeur, afstemmen op metselwerk
- entree
- dorpel
- bovenlicht glas
- bovenlicht paneel
- zelfsluitende deur
- 30 min WBDO
- 30 min WBDO / zelfsluitend
- 60 min WBDO
- 60 min WBDO / zelfsluitend
- rookmelder conform NEN 2555
- WBDO 30 minuten
- WBDO 60 minuten
- brandwerft
- brandblusser
- voedingpunt droge busleiding
- aansluitpunt droge busleiding
- brandslanghaspel
- vluchtweg aanduiding conform NEN 6088

Overige brandveiligheidsvoorzieningen volgens het Brandveiligheidsadvies adviseur



Van Bergen
Architectura

RENVOOI Algemeen

Kleuren en materialen volgens kleur- en materiaalstaat

Definitieve hoogte maatveld volgens nadere uitwerking

Constructieve voorzieningen volgens opgave constructeur

De hoofd draagconstructie bezit een brandwerendheid m.b.t. bezijken van 120 minuten

Borstweringen en hekwerken: min. (mm) 100+ vloer / 1200+ vloer.

Afsluiting i.p.v. een bewegbaar raam: min. (mm) 850+ vloer.

Constructieve eisen doorvalbeveiligingen volgens opgave constructeur

Beglazing volgens NEN 2608 en NEN 3569, eisen constructieve sterkte volgens opgave constructeur

Brandveiligheid volgens Bouwbesluit (en de daarin verwezen NEN-normen)

Net-ioniserende rookmelders in de woningen volgens NEN 2555

Aanvullende voorzieningen conform rapport brandveiligheidsadviseur

Brandmeldinstallatie parkeergarage uitgevoerd conform NEN 2555 op basis van volledige bewaking

Ontvangingsinstallatie parkeergarage conform NEN 2575

Trappen volgens Bouwbesluit

Afsluiting leuning van min. (mm) 800+, gemeten boven de voorkant van een tredenvak (volgens Bouwbesluit)

De uitwendige scheidingsconstructie van trappenhuizen is regenwerend (NEN 2778)

Dakbeveiligingsvoorzieningen conform geldende eisen n.t.b. l.o.m. leverancier

Wateropname materialen vloer, wanden en plafonds in sanitaire ruimtes conform Bouwbesluit

De detaillering is ongedieterend uitgevoerd

Integrale toegankelijkheid volgens Bouwbesluit

Intraskewendheid volgens Bouwbesluit (NEN 5287 / NEN 5296)

Bereikbare gevelden voldoen aan intraskewendheidsklasse 2

Elektrischevoorzieningen n.t.b. minimaal conform NEN 1010

Roeping volgens NEN 3215; regenwater van balkons lezen op vuilwaterriool

Warmwatervoorziening volgens Bouwbesluit en NEN1006

Warmwatervoorziening volgens Bouwbesluit

Meterkasten woningen volgens NEN 2768

Ventilatie (natuurlijke luchttoevoer met roosters) volgens Bouwbesluit en NEN 1087; alle verblijfsruimtes zijn in de gevel voorzien van te openen delen (spuivoorziening), conform rapport adviseur

Ventilatie parkeergarage conform gelijkwaardigheidsberekening installateur

Dichticht volgens Bouwbesluit en NEN 2937

Thermische eigenschappen en luchtdoorlatendheid conform EPC-berekening

Overige bouwbesluitberekeningen in rapportage adviseur

fase **VERKOOP**

project **Cornelis - Amsterdam**

opdrachtgever **Heutlik groep**

onderwerp **negende verdieping**

projectnummer **AMS730**

tekeningnummer **P-09**

schaal **1 : 100**

formaat **A1**

datum **15-03-2022**

wijziging

**ARCHITECTUUR | STEDENBOUW
RESEARCH | ENGINEERING**

Landgoed de Olmenherst
Lisserweg 487d
2165 AS Lissersbroek
Vestiging Oost
Oude Kraan 72
6811 LL Arnhem
+31 (0)252 - 41 47 77
info@faro.nl | www.faro.nl

FARO



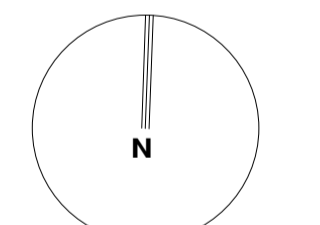
noordgevel

- 10 dakverdieping
▼ +31900
- 09 negende verdieping
▼ +28900
- 08 achtste verdieping
▼ +25900
- 07 zevende verdieping
▼ +22900
- 06 zesde verdieping
▼ +19900
- 05 vijfde verdieping
▼ +16900
- 04 vierde verdieping
▼ +13900
- 03 derde verdieping
▼ +10900
- 02 tweede verdieping
▼ +7900
- 01 eerste verdieping
▼ +4900
- 00 begane grond
ateliërwoningen
▼ +1900
- 00 begane grond
KDV
▼ +1700
- 00 begane grond
Rijnlandlaan
▼ +0

- ### Renvooi
- #### Materialen bouwkundig
- gevelmetselwerk grijs-groen genuanceerd - wolkverband
 - gevelmetselwerk grijs-groen genuanceerd - tegelverband 3 lagen
 - gevelmetselwerk grijs-groen genuanceerd - verticaal wolkverband
 - gevelmetselwerk grijs-groen genuanceerd - geprofileerd metselwerk (braziliaans' metselwerk)
 - hardsteen - gezeel naturel
 - aluminium plaatmateriaal - antraciet
 - houten kader - lroko
 - houten gevel - verticale planken Western Red Cedar (WRC)
 - houten galerij - lroko
 - aluminium plaatmateriaal comfortbox - antraciet
 - kunstwerk n.l.b.
 - glazen hekwerk

- ### Symbolen
- doorsal veilige beglazing
 - 30 min brandwerende beglazing
 - 60 min brandwerende beglazing
 - trippelglas
 - ?
 - zonerende screens
 - ventilatorrooster
 - hwa hemelwaterafvoer rond 100mm
 - n.o. noodoverstort, conform opgaaf constructeur, afstemmen op metselwerk
 - vluchtweg aanduiding conform NEN 6088
 - sleutelkuis
 - droge busleiding

Overige brandveiligheidsvoorzieningen volgens het Brandveiligheidsadvies Bureau Bouwysica
Brandwerende beglazing conform adviesrapport Bureau Bouwysica nader uit te werken



Van Bergen Architectura

RENVOOI Algemeen

Kleuren en materialen volgens kleur- en materiaalstaat
Definitieve hoogte maaiëveld volgens nadere uitwerking
Constructieve voorzieningen volgens opgave constructeur
De hoofd draagconstructie bezit een brandwerendheid m.b.t. bezijken van 120 minuten
Borstweringen en hekwerken: min. (mm) 1000+ vloer / 1200+ vloer.
Afschiding i.p.v. een beweegbaar raam: min. (mm) 550 + vloer
Constructieve eisen doorvalbeveiligingen volgens opgave constructeur
Beglazing volgens NEN 2608 en NEN 3569, eisen constructieve sterkte volgens opgave constructeur
Brandveiligheid volgens Bouwbesluit (en de daarin verwezen NEN-normen)
Niet-ioniserende rookmelders in de woningen volgens NEN 2555
Aanvullende voorzieningen conform rapport brandveiligheidsadviseur
Brandmeldinstallatie parkeergarage uitgevoerd conform NEN 2535 op basis van volledige bewaking
Ontruimingsinstallatie parkeergarage conform NEN 2575
Trappen volgens Bouwbesluit
Afschiding leuning van min. (mm) 800+, gemeten boven de voorkant van een tredetak (volgens Bouwbesluit)
De uitwendige scheidsconstructie van trappenhuizen is regulerend (NEN 2778)
Dakbeveiligingsvoorzieningen conform geldende eisen n.l.b. Lo.m. leverancier
Wateropname materialen vloer, wanden en plafonds in sanitaire ruimtes conform Bouwbesluit
De detaillering is ongedetaleerd uitgevoerd
Integrale toegankelijkheid volgens Bouwbesluit
Inbraakwerendheid volgens Bouwbesluit (NEN 5087 / NEN 5296)
Bereikbare gedeeltes voldoen aan inbraakwerendheidsklasse 2
Elektrischevoorzieningen n.l.b. minimaal conform NEN 1010
Regeling volgens NEN 3215; regenwater van balkons lozen op vuilwaterloop
Driewatersvoorziening volgens Bouwbesluit en NEN1006
Warmwatervoorziening volgens Bouwbesluit
Meterkasten woningen volgens NEN 2768
Ventilatie (natuurlijke luchtbevoering met roosters) volgens Bouwbesluit en NEN 1087; alle verblijfsruimtes zijn in de gevel voorzien van te openen deuren (liquuoprooiing), conform rapport adviseur
Ventilatie parkeergarage conform gelijkwaardigheidsberekening installateur
Daglicht volgens Bouwbesluit en NEN 2057
Thermische eigenschappen en lichtdoorlatendheid conform EPC-berekening
Overige bouwbesluitberekeningen in rapportage adviseur

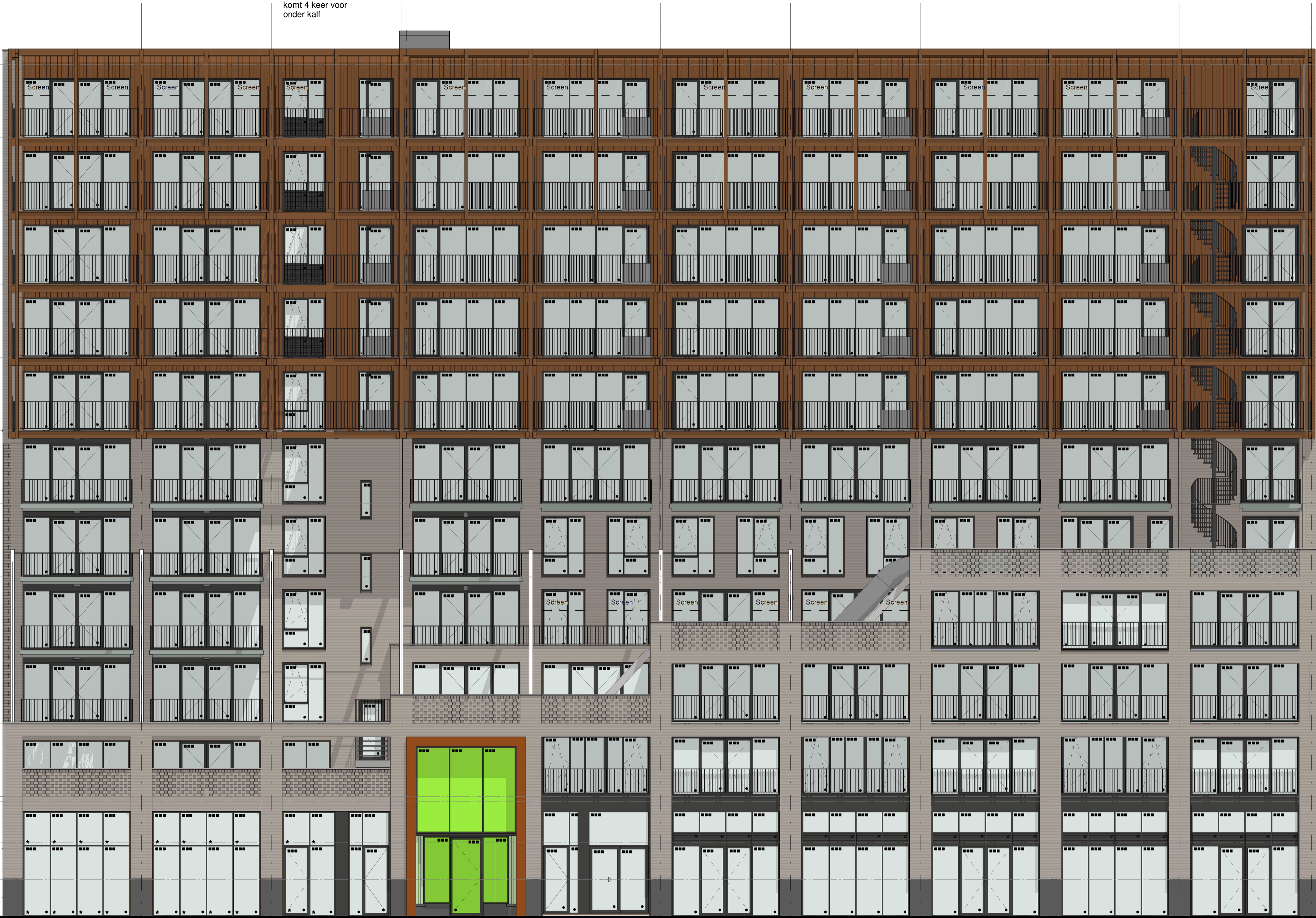
fase	VERKOOP
project	Cornelis - Amsterdam
opdrachtgever	Heutink groep
onderwerp	noordgevel - Rijnlandlaan
projectnummer	AMS730
tekeningnummer	G01
schaal	1 : 100
formaat	A1
datum	15-03-2022
wijziging	

ARCHITECTUUR | STEDENBOUW
RESEARCH | ENGINEERING

Landgoed de Olmenherst
Lisserweg 487d
2165 AS Lissersbroek
Vestiging Oost
Oude Kraan 72
6811 LL Arnhem
+31 (0)252 - 41 47 77
info@faro.nl | www.faro.nl

FARO

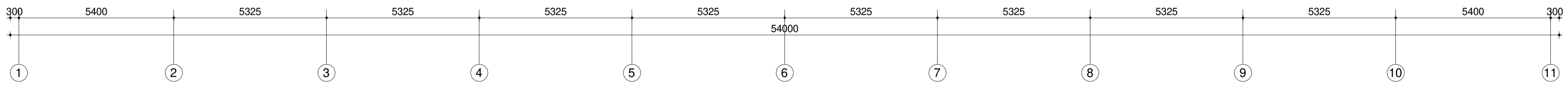
positie comfort box
komt 4 keer voor
onder kalf



- 10 dakverdieping
▼ +31900
- 09 negende verdieping
▼ +28900
- 08 achtste verdieping
▼ +25900
- 07 zevende verdieping
▼ +22900
- 06 zesde verdieping
▼ +19900
- 05 vijfde verdieping
▼ +16900
- 04 vierde verdieping
▼ +13900
- 03 derde verdieping
▼ +10900
- 02 tweede verdieping
▼ +7900
- 01 eerste verdieping
▼ +4900
- 00 begane grond
atiewoningen
▼ +1900
- 00 begane grond KDV
▼ +1700
- 00 begane grond
Rijnlandlaan
▼ +0
- 1 kelder
▼ -1500
- 1 entree Schiendlaanplein
▼ -3000

-0.6 N.A.P.

-0.6 N.A.P.



zuidgevel

Renvooi

Materialen bouwkundig

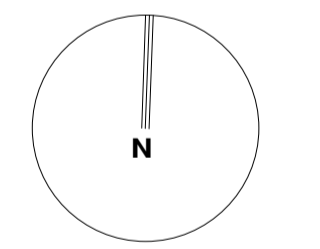
- gevelmetselwerk grijs-groen genuanceerd - wildverband
- gevelmetselwerk grijs-groen genuanceerd - tegelverband 3 lagen
- gevelmetselwerk grijs-groen genuanceerd - verticaal wildverband
- gevelmetselwerk grijs-groen genuanceerd - geprofileerd metselwerk (Draaklaans' metselwerk)
- hardsteen - gezoet natuur
- aluminium plaatmateriaal - antraciet
- houten kader - iroko
- houten gevel - verticale planken Western Red Cedar (WRC)
- houten galerij - iroko
- aluminium plaatmateriaal comfortbox - antraciet
- kunstwerk n.l.b.
- glazen hekwerk

Symbolen

- doornal veilige beglazing
- 30 min brandwerende beglazing
- 60 min brandwerende beglazing
- trippelglas
- zonwerende screens
- ventilatorrooster
- hwa hemelwaterafvoer rond 100mm
- n.o. noodoverstort, conform opgaaf constructeur, afstemmen op metselwerk
- vluchtweg aanduiding conform NEN 6088
- sleutelkuis
- droge buisleiding

Overige brandveiligheidsvoorzieningen volgens het Brandveiligheidsadvies Bureau bouwfysica

Brandwerende beglazing conform adviesrapport Bureau bouwfysica nader uit te werken



Van Bergen
Architectura

RENVOOI
Algemeen

Kleuren en materialen volgens kleur- en materiaalstaat
Definitieve hoogte maaiweld volgens nadere uitwerking
Constructieve voorzieningen volgens opgave constructeur
De hoofddraagconstructie bezit een brandwerendheid m.b.t. bezijken van 120 minuten
Borstweringen en hekwerken: min. (mm) 1000+ vloer / 1200+ vloer
Afschiding i.p.v. een beweegbaar raam: min. (mm) 550 + vloer
Constructieve eisen doorvalbeveiligingen volgens opgave constructeur
Beglazing volgens NEN 2608 en NEN 3569, eisen constructieve sterkte volgens opgave constructeur
Brandveiligheid volgens Bouwbesluit (en de daarin verwezen NEN-normen)
Net-isolerende rookmelders in de woningen volgens NEN 2555
Aanvullende voorzieningen conform rapport brandveiligheidsadviseur
Brandmeldinstallatie parkeergarage uitgevoerd conform NEN 2535 op basis van volledige bewaking
Ontruimingsinstallatie parkeergarage conform NEN 2575
Trappen volgens Bouwbesluit
Afschiding leuning van min. (mm) 800+, gemeten boven de voorkant van een tredelvat (volgens Bouwbesluit)
De uitwendige scheidingconstructie van trappenhuizen is regulerend (NEN 2778)
Dakbeveiligingsvoorzieningen conform geldende eisen n.l.b. Lo.m. leverancier
Wateropname materialen vloer, wanden en plafonds in sanitaire ruimtes conform Bouwbesluit
De detaillering is ongediertewerend uitgevoerd
Integrale toegankelijkheid volgens Bouwbesluit
Intraakwerendheid volgens Bouwbesluit (NEN 5087 / NEN 5296)
Bereikbare gedeelten voldoen aan infraakwerendheidsklasse 2
Elektrischevoorzieningen n.l.b. minimaal conform NEN 1010
Regenering volgens NEN 3215; regenwater van balkons lozen op vuilwaterloop
Droogwatervoorziening volgens Bouwbesluit en NEN1006
Warmwatervoorziening volgens Bouwbesluit
Meteerkasten woningen volgens NEN 2768
Ventilatie (natuurlijke lichtinval met rooblers) volgens Bouwbesluit en NEN 1087; alle verblijfsruimtes zijn in de gevel voorzien van te openen deuren (liquuvoorziening), conform rapport adviseur
Ventilatie parkeergarage conform gelijkwaardigheidsberekening installateur
Daglicht volgens Bouwbesluit en NEN 2057
Thermische eigenschappen en luchtdoorlatendheid conform EPC-berekening
Overige bouwbesluitberekeningen in rapportage adviseur

fase	VERKOOP
project	Cornelis - Amsterdam
opdrachtgever	Heutink groep
onderwerp	zuidgevel - Schiendlaanplein
projectnummer	AMS730
tekeningsnummer	G02
schaal	1 : 100
formaat	A1
datum	15-03-2022
wijziging	

ARCHITECTUUR | STEDENBOUW
RESEARCH | ENGINEERING

Landgoed de Olmenherst
Lisserweg 487d
2165 AS Lissersbroek
Vestiging Oost
Oude Kraan 72
6811 LL Arnhem
+31 (0)252 - 41 47 77
info@faro.nl | www.faro.nl

FARO

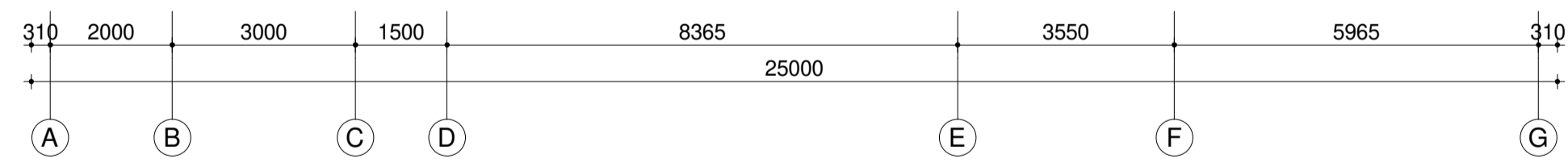
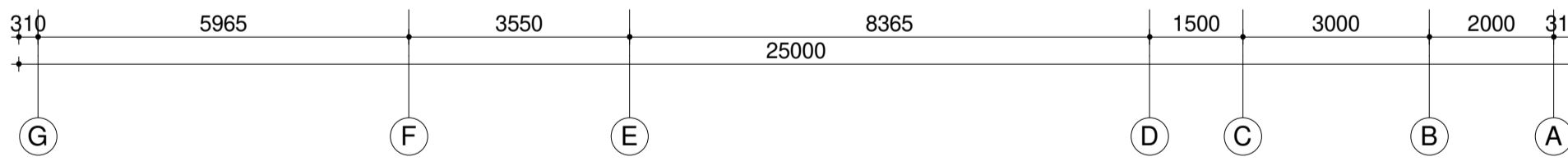


+2.0 N.A.P.

positie comfort box komt 8 keer voor onder kalf

-0.6 N.A.P. -0.6 N.A.P.

- 10 dakverdieping
▼ +31900
- 09 negende verdieping
▼ +28900
- 08 achtste verdieping
▼ +25900
- 07 zevende verdieping
▼ +22900
- 06 zesde verdieping
▼ +19900
- 05 vijfde verdieping
▼ +16900
- 04 vierde verdieping
▼ +13900
- 03 derde verdieping
▼ +10900
- 02 tweede verdieping
▼ +7900
- 01 eerste verdieping
▼ +4900
- 00 begane grond
ateliervoningen
▼ +1900
- 00 begane grond KDV
▼ +1700
- +3.0 N.A.P. 00 begane grond
Rijnlandlaan
▼ +0
- 1 kelder
▼ -1500
- 1 entree Schielandplein
▼ -3000



westgevel

oostgevel

Renvooi

Materialen bouwkundig

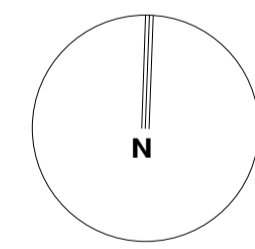
- gevelmetselwerk grijs-groen genuanceerd - wijdverband
- gevelmetselwerk grijs-groen genuanceerd - tegelverband 3 lagen
- gevelmetselwerk grijs-groen genuanceerd - verticaal wijdverband
- gevelmetselwerk grijs-groen genuanceerd - geprofileerd metselwerk (trazilaans' metselwerk)
- hardsteen - geacet naturel
- aluminium plaatmateriaal - antraciet
- houten kader - liroko
- houten gevel - verticale planken Western Red Cedar (WRC)
- houten galerij - liroko
- aluminium plaatmateriaal comfortbox - antraciet
- kunstwerk n.l.b.
- glazen hekwerk

Symbolen

- doorval veilige beglazing
- 30 min brandwerende beglazing
- 60 min brandwerende beglazing
- trippelglas
- ?
- zonwerende screens
- ventilatorooster
- hwa
- hwa
- hwa
- hwa
- vluchtweg aanduiding conform NEN 6088
- sleutelkuis
- droge blussleiding

Overige brandveiligheidsvoorzieningen volgens het Brandveiligheidsadvies Bureau bouwphysica

Brandwerende beglazing conform adviesrapport Bureau bouwphysica nader uit te werken



Van Bergen Architectura

RENVOOI Algemeen

Kleuren en materialen volgens kleur- en materiaalstaat
 Definitieve hoogte maaiwijd volgens nadere uitwerking
 Constructieve voorzieningen volgens opgave constructeur
 De hoofddraagconstructie bezit een brandwerendheid m.b.t. bezijken van 120 minuten
 Borstweringen en hekwerken: min. (mm) 100+ vloer / 120+ vloer.
 Afschiding i.p.v. een beweegbaar raam: min. (mm) 55+ vloer
 Constructieve eisen doorvalbeveiligingen volgens opgave constructeur
 Beglazing volgens NEN 2608 en NEN 3569, eisen constructieve sterkte volgens opgave constructeur
 Brandveiligheid volgens Bouwbesluit (en de daarin verwezen NEN-normen)
 Niet-isererende rookmelders in de woningen volgens NEN 2555
 Aansluitende voorzieningen conform rapport brandveiligheidsadviseur
 Brandmeldinstallatie parkeergarage uitgevoerd conform NEN 2535 op basis van volledige bewaking
 Ontsmingsinstallatie parkeergarage conform NEN 2575
 Trappen volgens Bouwbesluit
 Afschiding leuning van min. (mm) 80+ , gemeten boven de voorkant van een tredelvlak (volgens Bouwbesluit)
 De uitwendige scheidingconstructie van trappenhuizen is regenwerend (NEN 2778)
 Dakbeveiligingsvoorzieningen conform geldende eisen n.l.b. Lo.m. leverancier
 Wateropname materialen vloer, wanden en plafonds in sanitaire ruimtes conform Bouwbesluit
 De detaillering is ongedetereerd uitgevoerd
 Integrale toegankelijkheid volgens Bouwbesluit
 Inbraakwerendheid volgens Bouwbesluit (NEN 5087 / NEN 5296)
 Berekenbare gevels voldoen aan inbraakwerendheidsklasse 2
 Elektrischevoorzieningen n.l.b. minimaal conform NEN 1010
 Lissering volgens NEN 3215; regenwater van balkons lozen op vuilwaterloop
 Drinkwatervoorziening volgens Bouwbesluit en NEN1006
 Warmwatervoorziening volgens Bouwbesluit
 Meterkasten woningen volgens NEN 2768
 Ventilatie (natuurlijke luchtbevoering met roosters) volgens Bouwbesluit en NEN 1087; alle verblijfsruimtes zijn in de gevel voorzien van te openen delen (luchtvoorziening), conform rapport adviseur
 Ventilatie parkeergarage conform gelijkwaardigheidsberekening installateur
 Daglicht volgens Bouwbesluit en NEN 2057
 Thermische eigenschappen en lichtdoortelendheid conform EPC-berekening
 Overige bouwbesluitberekeningen in rapportage adviseur

fase	VERKOOP
project	Cornelis - Amsterdam
opdrachtgever	Heutink groep
onderwerp	kopgevels
projectnummer	AMS730
tekeningnummer	G03
schaal	1 : 100
formaat	A1
datum	15-03-2022
wijziging	

ARCHITECTUUR | STEDENBOUW
RESEARCH | ENGINEERING

Landgoed de Olmenherst
 Lissersweg 4874
 2165 AS Lissersbroek
 Vestiging Oost
 Oude Kraan 72
 6811 LL Arnhem
 +31 (0)252 - 41 47 77
 info@faro.nl | www.faro.nl

FARO